



:Russo Diego Tutorial breve parte III° Allplan partenza

• Nemetschek Area Manager
• v. Jovara,92 Casagiove CE
• Tel. 0823 491677

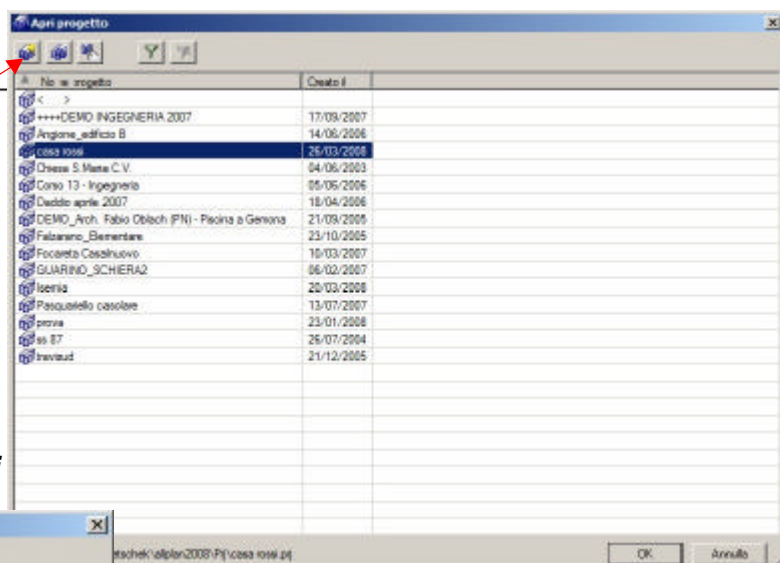
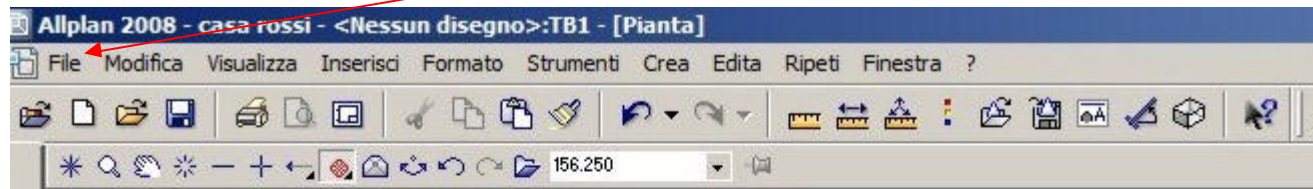
• E-Mail drusso@nemetschek.it



www.gruppoakropolis.it

Il presente documento non sostituisce la documentazione del prodotto ma da semplici suggerimenti

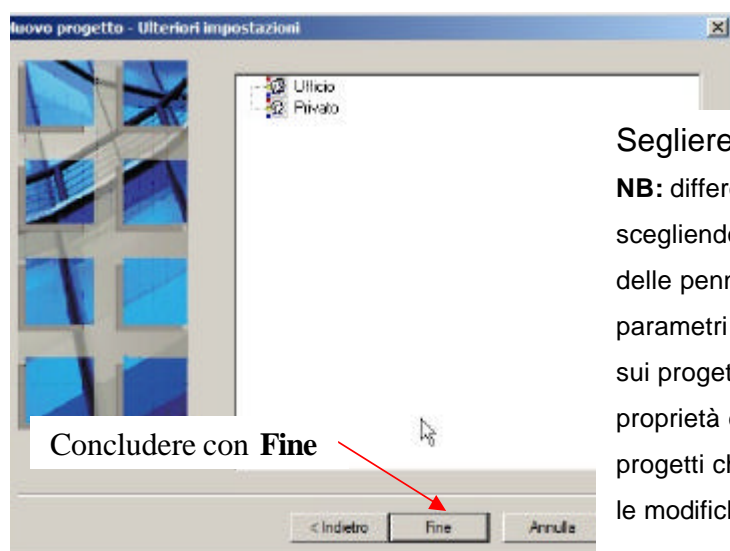
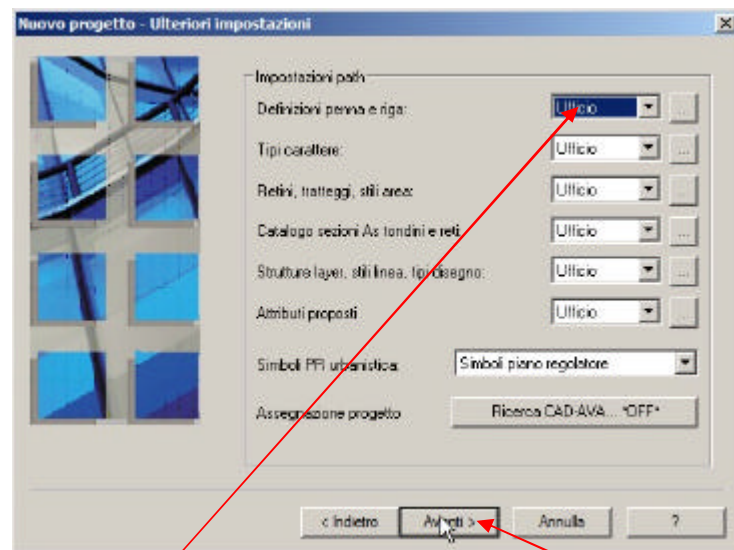
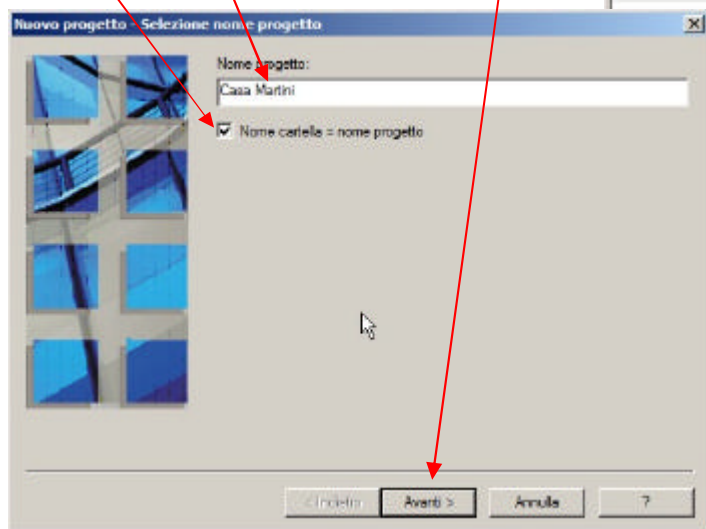
Per creare un nuovo progetto occorre selezionare dal menù **File** la voce **Apri progetto**



Selezionare **Nuovo**

Spuntare **Nome cartella=nome**

Scrivere ad esempio **Casa Martini** e confermare con **Avanti**



Concludere con **Fine**

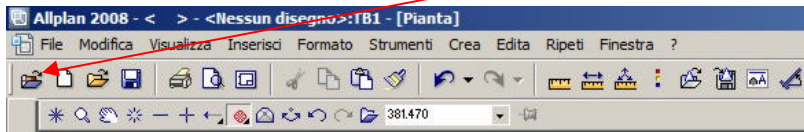
Segliere tra **Ufficio** e **Progetto** confermare **Ufficio** con **Avanti**

NB: differenza fra le opzioni **Ufficio** e **Progetto** consiste nel fatto che, scegliendo la prima, si farà riferimento allo "standard di ufficio" (spessori delle penne, tipi di linee, retini, tratteggi, ecc.) ed ogni modifica di tali parametri si rifletterà, oltre che sul progetto che stiamo creando, anche sui progetti già completati e su quelli futuri. Ad esempio, modificando le proprietà del retino n.10, queste ultime risulteranno variate in tutti i progetti che utilizzano il medesimo retino. Con l'opzione **Progetto** invece le modifiche valgono unicamente per il progetto in corso.



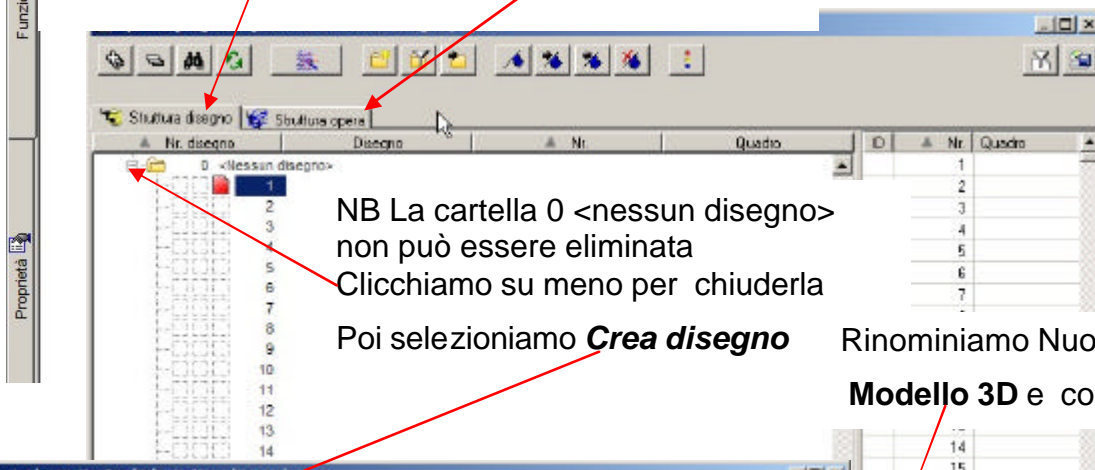
Struttura disegno

Per creare una struttura disegno occorre selezionare dal menù **File** la voce **Apri nel progetto**



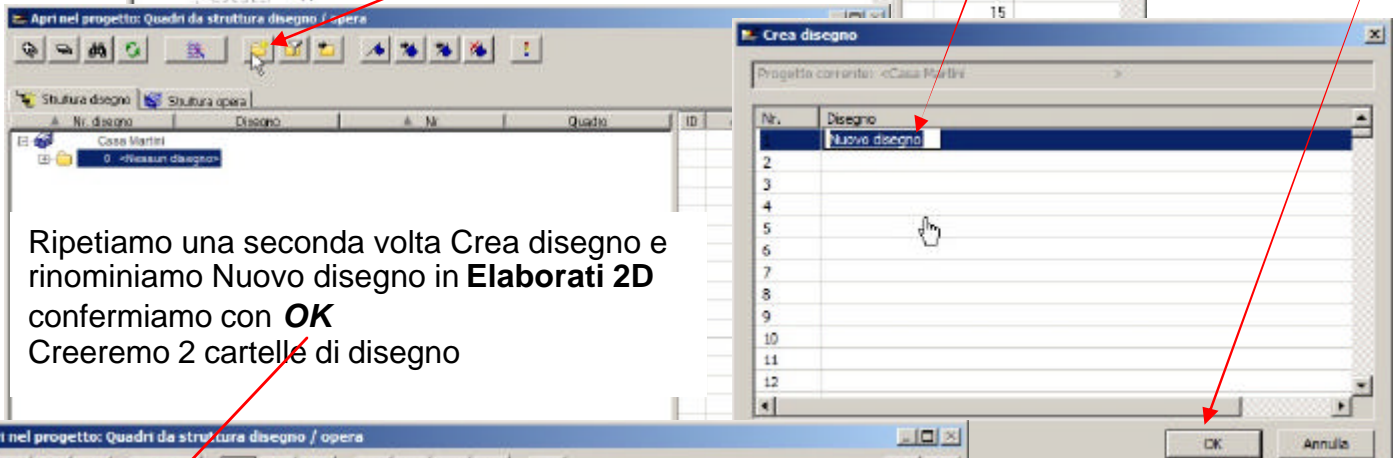
Nella maschera vi sono 2 opportunità di strutturare il progetto **1) Struttura disegno** e **2) Struttura d'opera**

Prenderemo in esame la **1) Struttura disegno**
NB Per la **2) Struttura opera** nel DVD di installazione vi sono i filmati di spiegazione

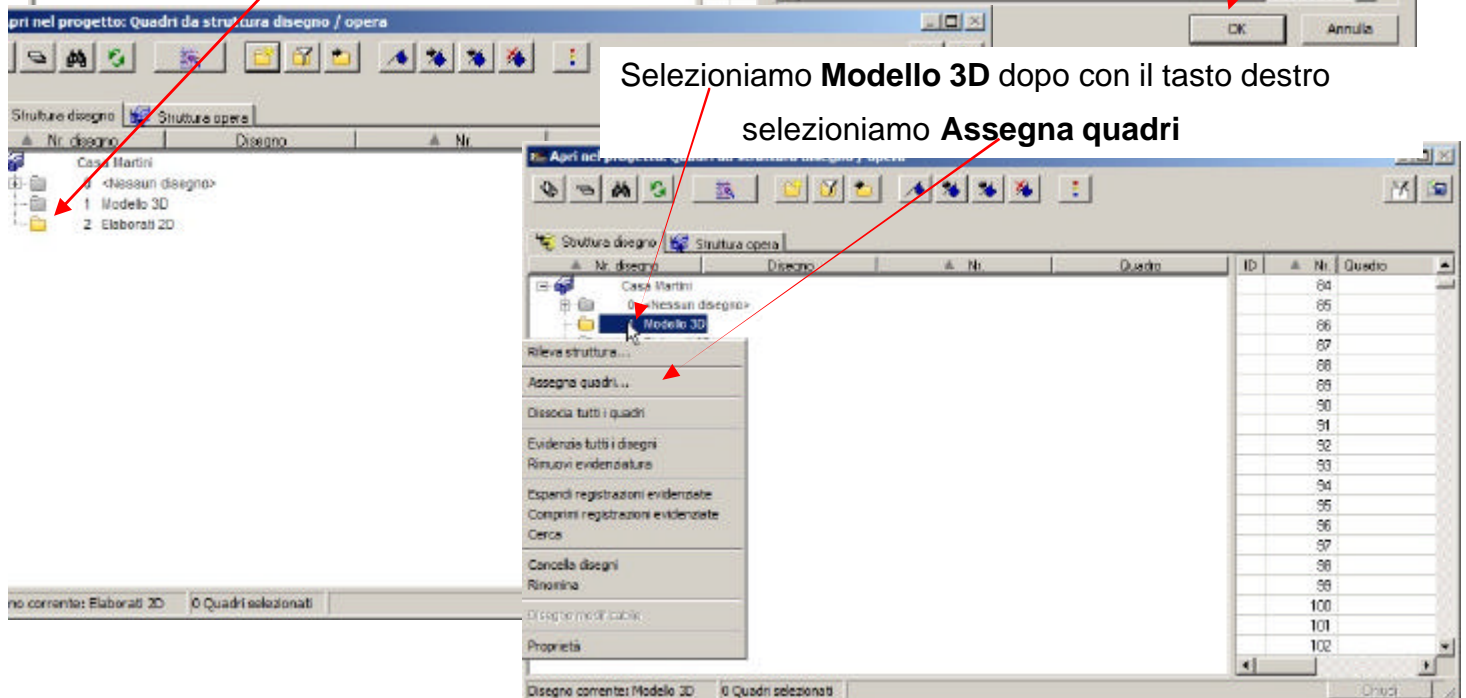


NB La cartella **0 <nessun disegno>** non può essere eliminata
 Clicchiamo su meno per chiuderla
 Poi selezioniamo **Crea disegno**

Rinominiamo **Nuovo disegno** in **Modello 3D** e confermiamo con **OK**



Ripetiamo una seconda volta **Crea disegno** e rinominiamo **Nuovo disegno** in **Elaborati 2D** confermiamo con **OK**
 Creeremo 2 cartelle di disegno



Selezioniamo **Modello 3D** dopo con il tasto destro selezioniamo **Assegna quadri**



: Russo Diego

• Nemetschek Area Manager

• v. Jovara,92 Casagiove CE

• Tel. 0823 491677

• E-Mail drusso@nemetschek.it

Tutorial breve parte III° Allplan partenza

AREA MANAGER



www.gruppoakropolis.it

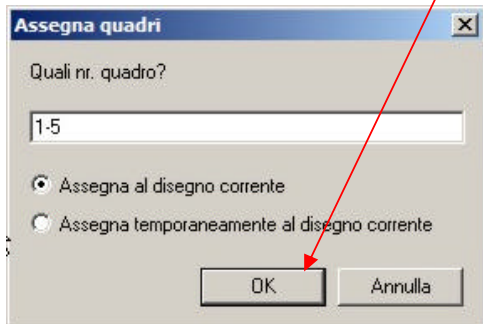
Scrivere **1-5** e confermare con **OK**

NB La sintassi è la windows standard

Esempio di sintassi: nella cartella mi occorrono i quadri 1,2,3,4,5,10,15 per un tot di 7 la sintassi è: **1-5,10,15**

NB i quadri non sono altro che files .

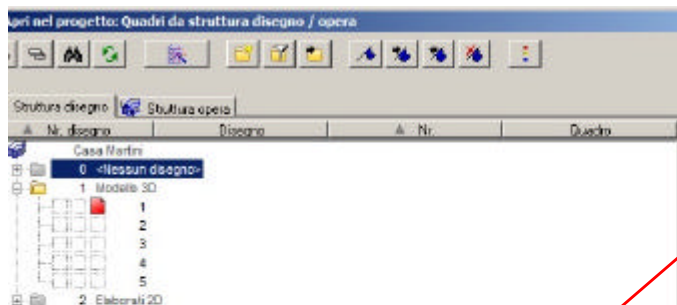
Allplan ha una gestione multifiles e le cartelle Disegno possono visualizzare un **massimo di 60** quadri



Dopo aver selezionato la cartella **Elaborati 2D**

Ripetiamo l'operazione appena descritta con il tasto destro selezioniamo **Assegna quadri** e scrivere **6-10** e confermare con **OK**

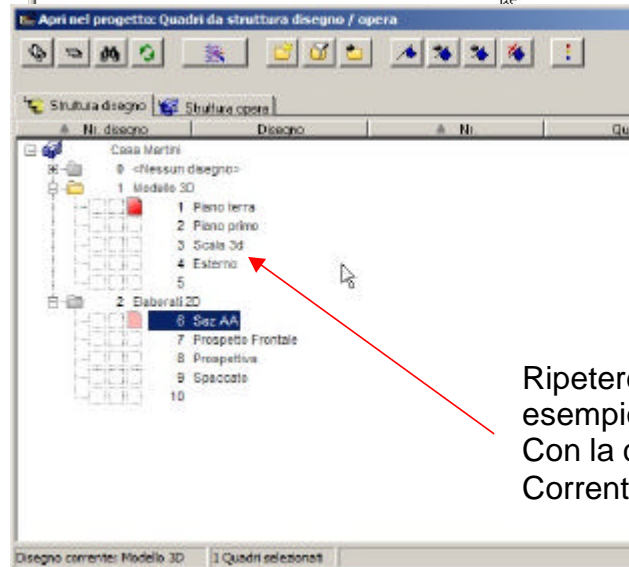
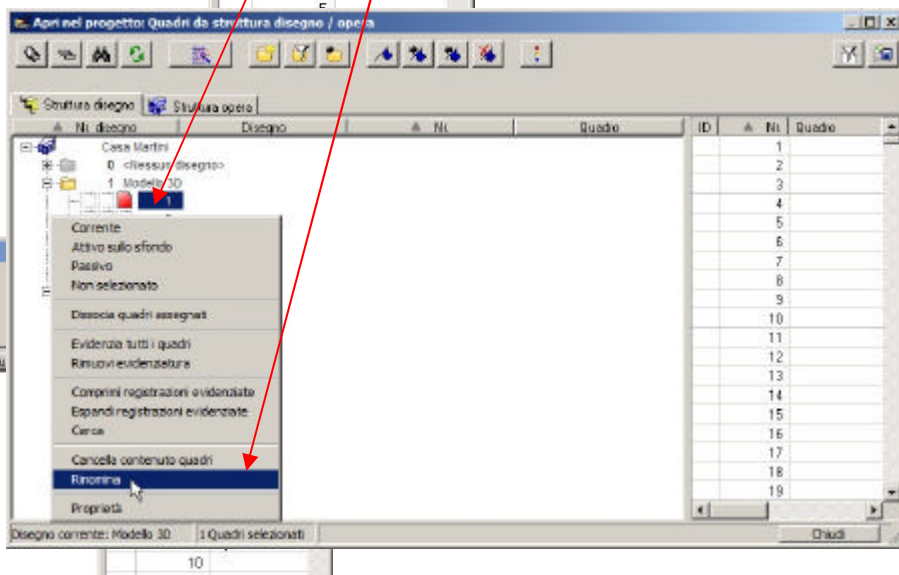
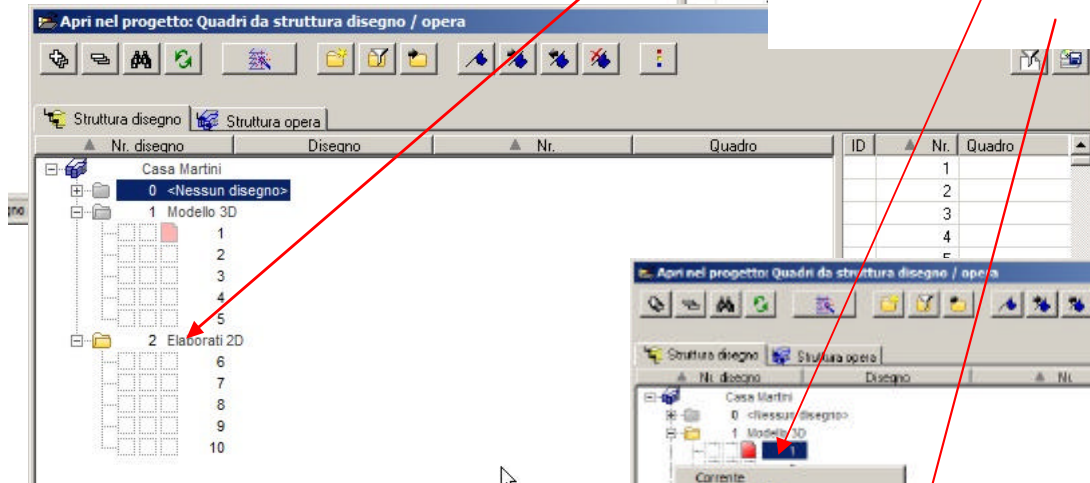
Otterremo la seguente struttura



1
2
3
4

Dopo aver selezionato la cartella **Modello 3D**

selezioniamo il **quadro 1** e con il tasto destro selezioniamo **Rinomina** e scrivere **Piano terra**

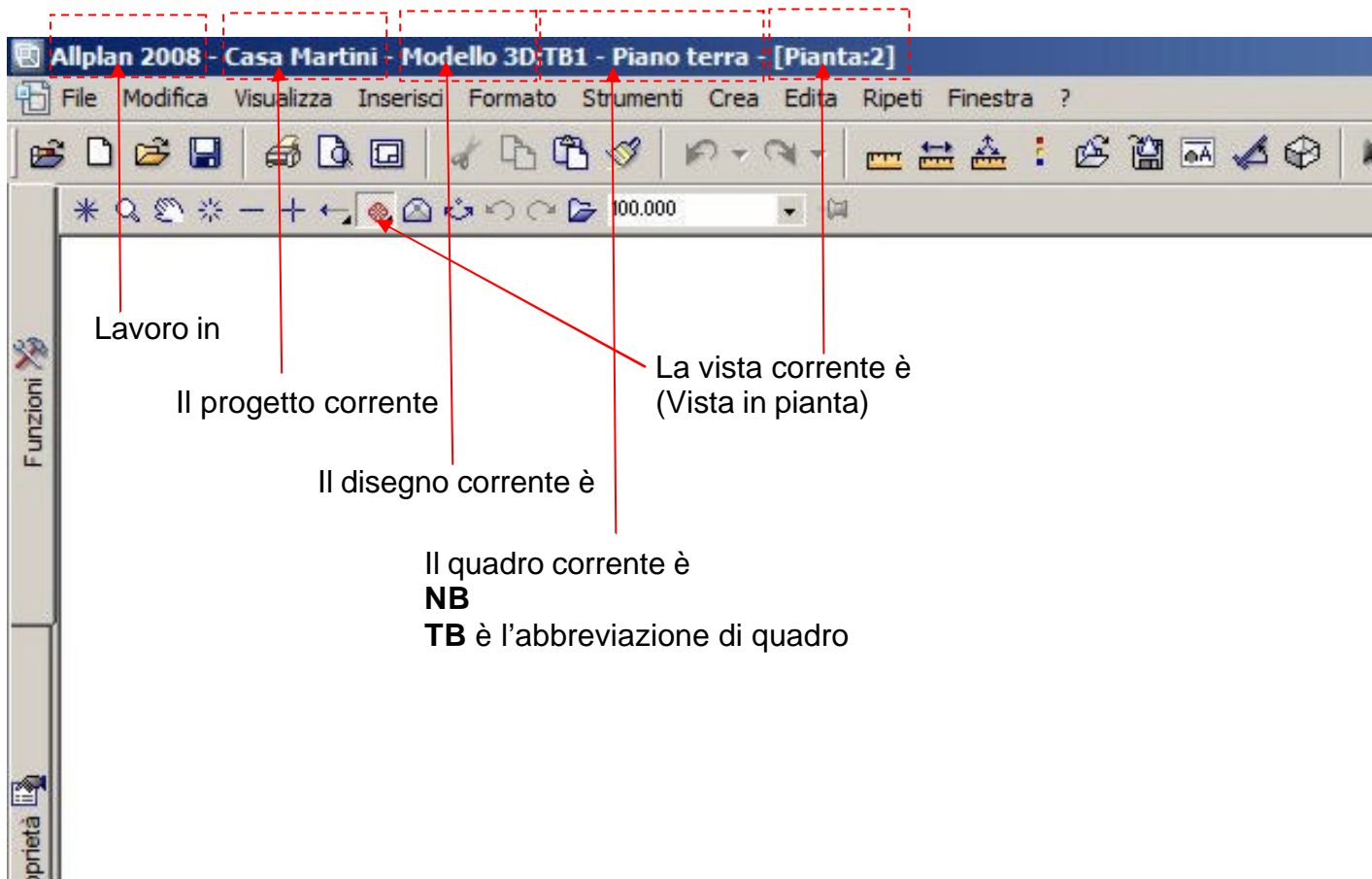


Ripetere l'operazione sopra descritta per gli altri quadri come esempio

Con la cartella Modello 3D e il quadro 1 Piano terra Corrente(rosso) confermiamo con chiudi

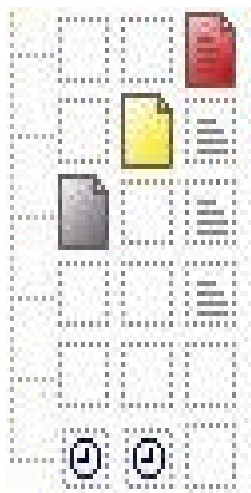


Siamo rientrati nell'editor grafico e leggendo la barra in alto abbiamo le seguenti informazioni



Il quadro corrente è
NB
TB è l'abbreviazione di quadro

Status dei quadri



- | | | |
|----------|-----------------------|---|
| 1 | 1 Quadro attivo | Quadro attivo su cui si disegna. È possibile rendere attivo un solo quadro. |
| 2 | 2 Attivo sullo sfondo | Gli elementi attivi sui quadri di sfondo sono visibili e possono essere modificati. |
| 3 | 3 Passivo | Gli elementi sui quadri passivi sono visibili ma non possono essere modificati. |
| 4 | 4 Non selezionato | Spento ma con informazioni all'interno |
| 5 | 5 Quadro vuoto | I quadri vuoti non hanno alcun simbolo di riconoscimento. |
| 6 | 6 Temporaneo | Il quadro è assegnato temporaneamente al disegno. |

NB

Sullo sfondo è possibile visualizzare in modalità attiva e/o passiva al massimo 60 quadri. Nelle Opzioni generali è possibile definire il colore di rappresentazione per tutti gli elementi presenti su quadri passivi. I quadri vuoti non possono essere accesi in modalità passiva. Il quadro è assegnato temporaneamente al disegno, cambiando disegno, l'assegnazione viene persa.