



:Russo Diego

•Nemetschek Area Manager

•v. Jovara,92 Casagiove CE

•Tel. 0823 491677

•E-Mail drusso@nemetschek.it

Tutorial breve parte II° Allplan settaggi



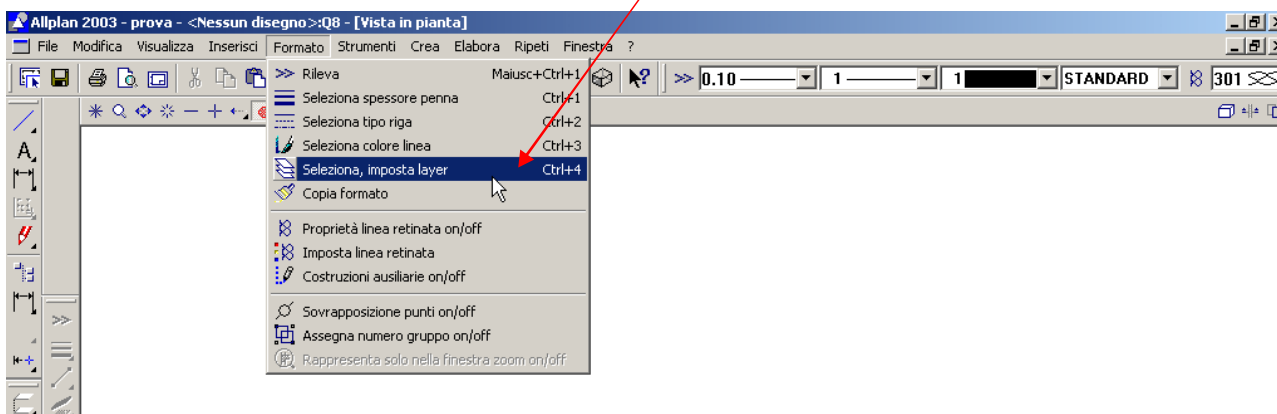
www.gruppoakropolis.it

Il presente documento non sostituisce la documentazione del prodotto ma da semplici suggerimenti

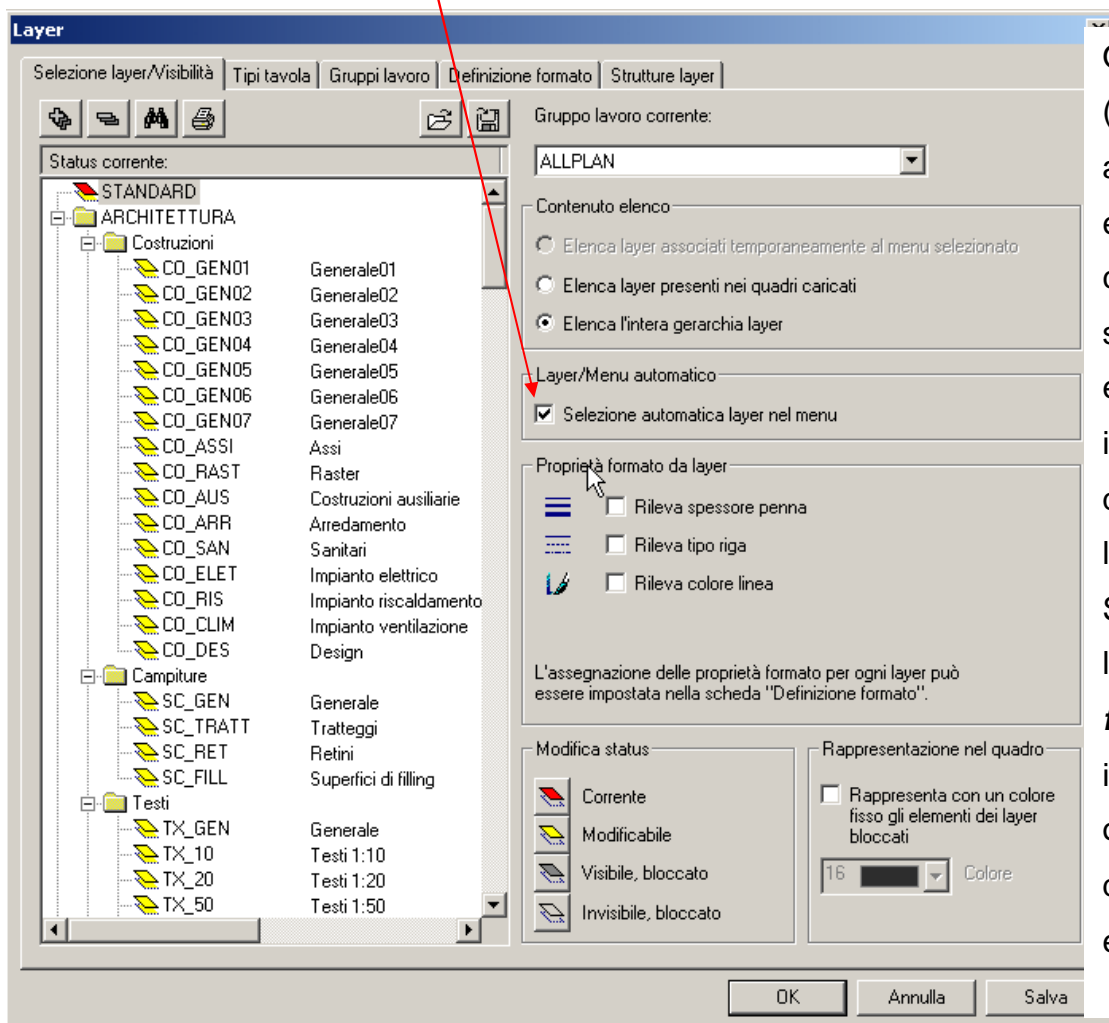
Utilizzo dei layers

Quando si lavora con Allplan si possono utilizzare i **quadri** e anche i **layers** e i due elementi in combinazione. Quest'ultima modalità permette di ottenere i risultati migliori.

Dal menù **Formato** scegliere **Seleziona imposta layer**



Dalla finestra **Layer** spuntare **Selezione automatica layer nel menù**. Attivando questa funzione per ogni elemento disegnato verrà proposto un layer adeguato, in ogni caso modificabile



Ogni elemento, quindi, (pareti, pilastri, solai, ma anche linee, campiture, ecc.) potrà essere collocato su un layer specifico il cui **status** può essere modificato indipendentemente dal quadro sul quale si sta lavorando. Selezioniamo adesso la scheda **Definizione formato**: possiamo innanzitutto definire, per ogni layer, lo spessore della penna, il tipo di riga e il colore della linea.



:Russo Diego

•Nemetschek Area Manager

•v. Jovara,92 Casagiove CE

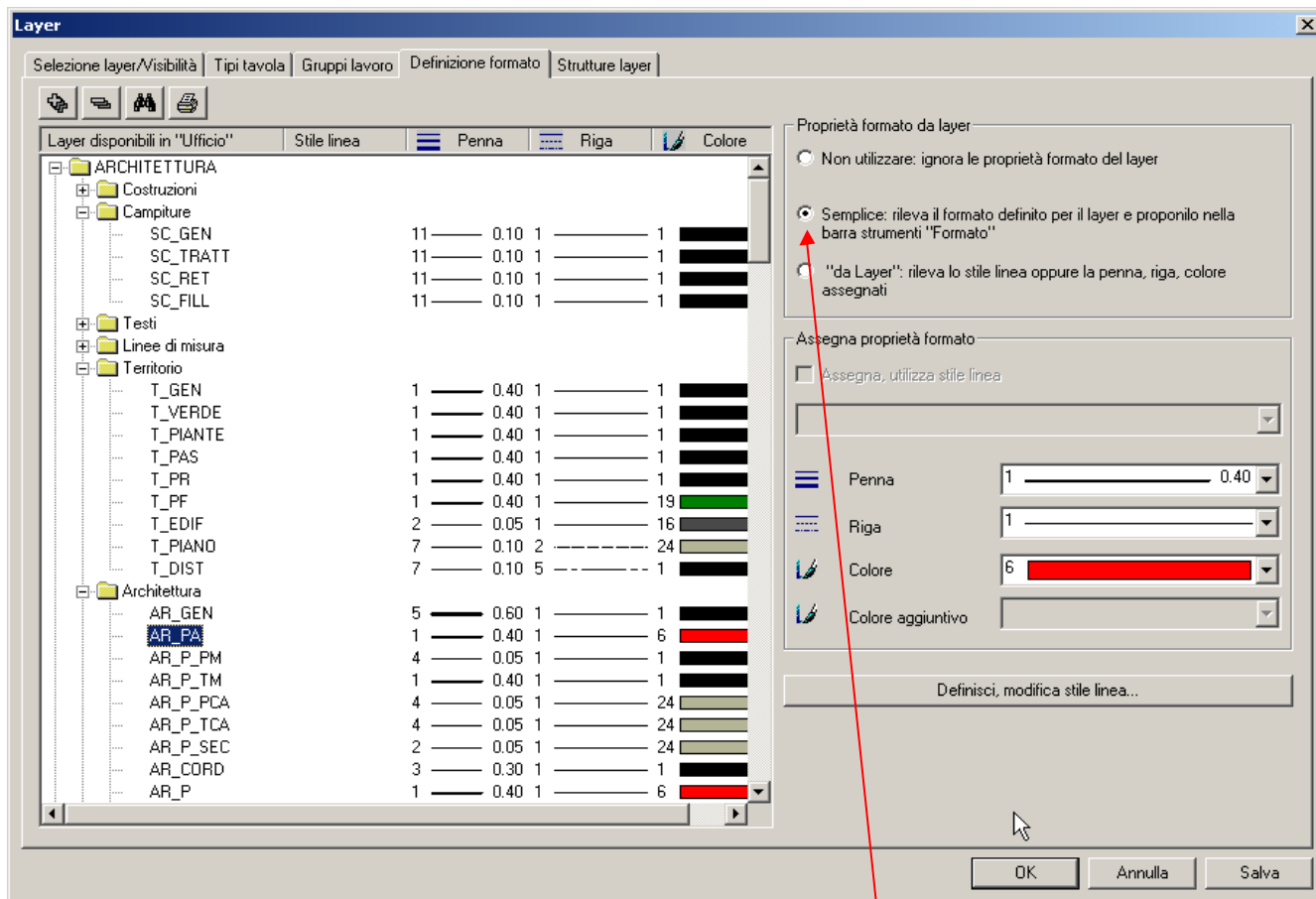
•Tel. 0823 491677

•E-Mail drusso@nemetschek.it

Tutorial breve parte II° Allplan settaggi



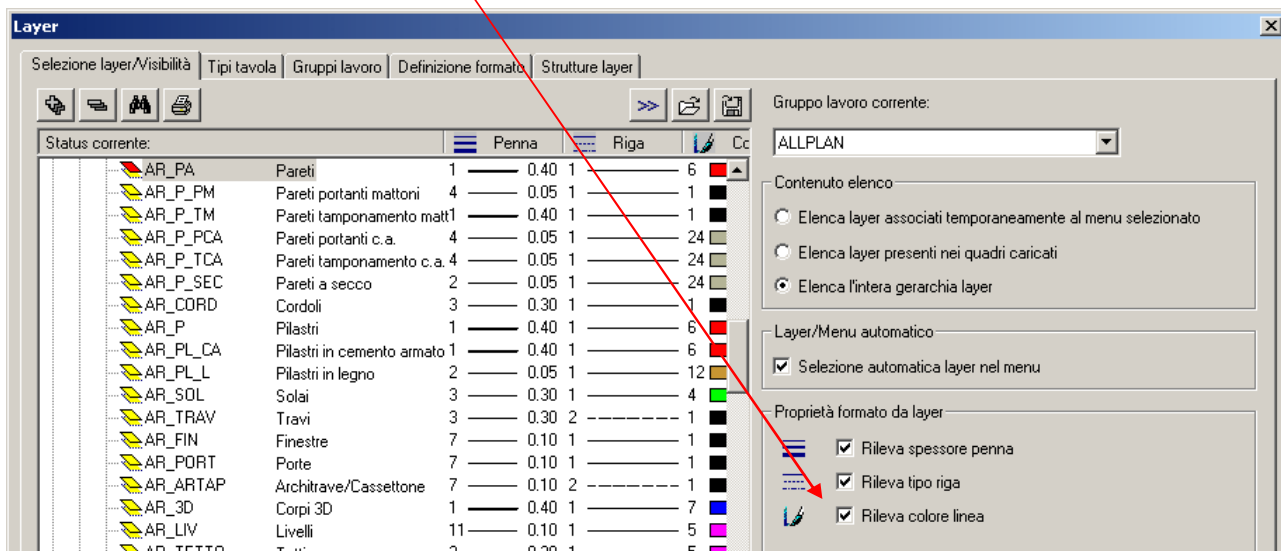
www.gruppoakropolis.it



A questo punto dobbiamo scegliere tra le due opzioni: Si consiglia l'utilizzo "Semplice"

- I) Semplice: rileva il formato definito per il layer e proponilo nella barra strumenti "Formato"**
- II) "Da layer": rileva lo stile linea oppure la penna, riga, colore assegnati**
(di seguito vedremo la differenza tra le due opzioni)

Torniamo alla scheda **Selezione layer/Visibilità** e spuntiamo le caselle:
Rileva spessore penna, Rileva tipo riga e Rileva colore linea





:Russo Diego

•Nemetschek Area Manager

•v. Jovara,92 Casagiove CE

•Tel. 0823 491677

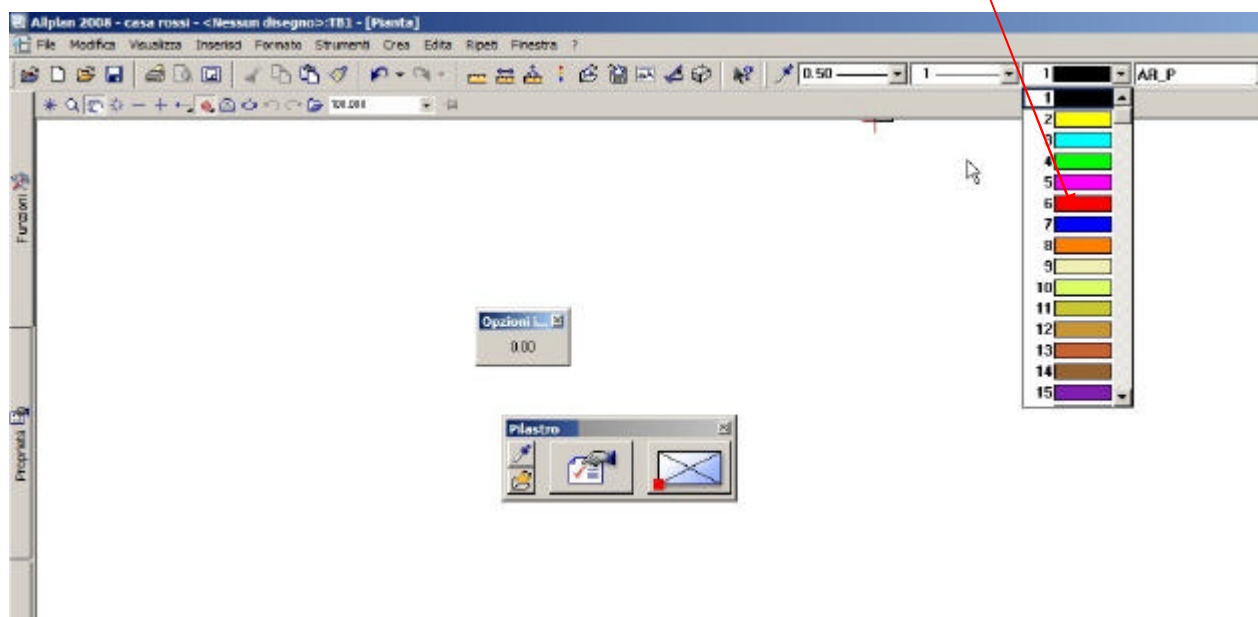
•E-Mail drusso@nemetschek.it

Tutorial breve parte II° Allplan settaggi

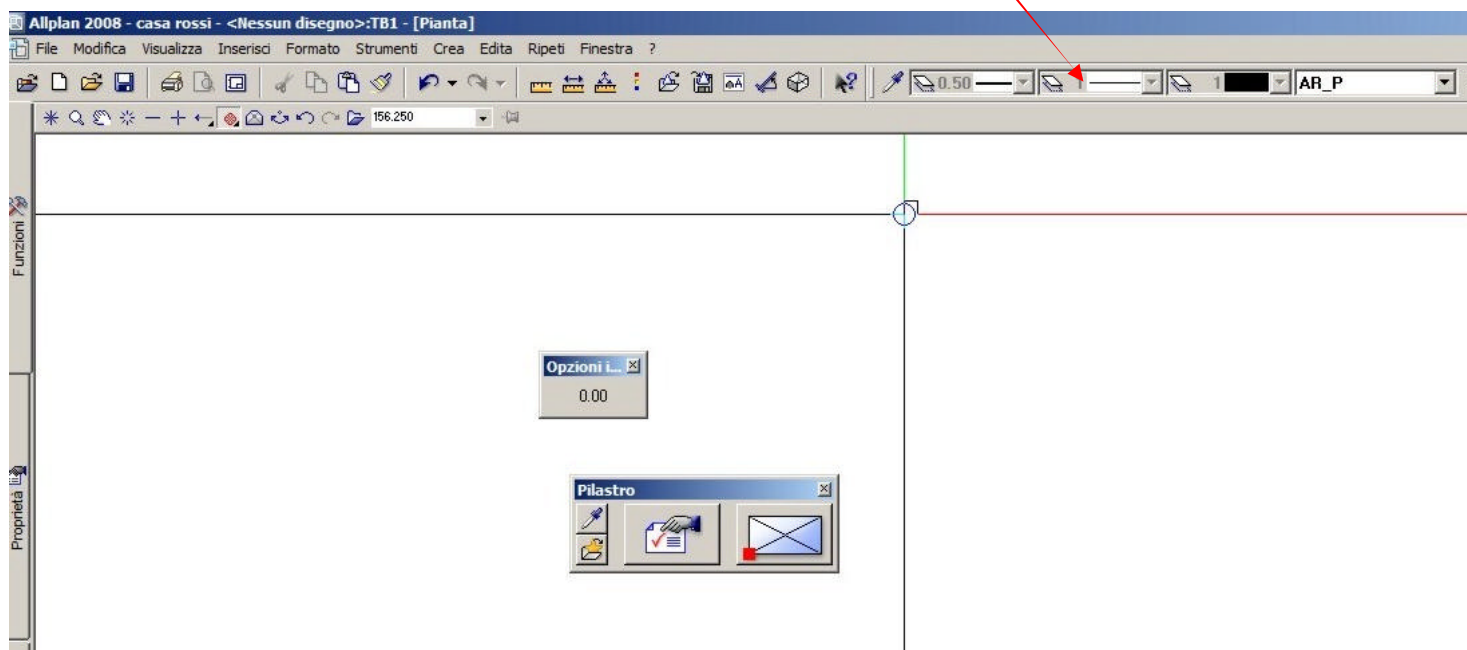


www.gruppoakropolis.it

Notiamo adesso che, nel caso in cui in precedenza sia stata scelta l'**opzione I(Semplice)**, durante l'esecuzione di uno qualsiasi dei comandi di creazione (nell'esempio **Pilastro**) è sempre possibile modificare lo spessore, il tipo di riga e il colore del singolo oggetto che si sta disegnando. I valori iniziali restano comunque quelli assegnati ai layers nella scheda **Definizione formato**.



Nel caso dell'**opzione II** i valori citati in precedenza non sono modificabili



Un' ulteriore differenza tra le due opzioni è data dal fatto che, le modifiche effettuate ad un layer nella scheda **Definizione formato**, verranno applicate a tutti gli elementi (di quel layer) disegnati con la proprietà **da layer** (opzione II).

Tali modifiche saranno ininfluenti per tutti gli elementi disegnati in "modalità libera" (opzione I).

Sul DVD di installazione vi sono Manuali e Tutorial esaustivi su l'utilizzo di Allplan in formato pdf. Russo Diego Nemetschek Area Manager vi augura un proficuo approfondimento sul software Allplan.