



• Russo Diego
 • Nemetschek Area Manager
 • v. Jovara,92 Casagiove CE
 • Tel. 0823 491677
 • E-Mail drusso@nemetschek.it

Tutorial breve parte I° Allplan settaggi



www.gruppoakropolis.it

Il presente documento non sostituisce la documentazione del prodotto ma da semplici suggerimenti
 Clic tasto sinistro scegliere un modulo Allplan

Selezionare una sezione

Selezionare l'unità di misura che si desidera usare
N.B. In Allplan è sempre possibile passare da un unità di misura ad un'altra

Scale: 1:100 Misura: m

Misure: mm cm dm m km poll piedi

Angolo: 0,1

Clic sinistro per selezione. CTRL+clic per aggiunta. MAIUSC + clic per selezione segmente
 tenere F1 per richiamare la 'Guida in linea'.

Modalità: 7 Attiva Tipo disegno: REGOLATO Scala: 1:100 Misure: m Angolo: 0,000 deg N: 1

Selezionare la scala di rappresentazione a video che si desidera usare
N.B. In base alla scala testi e tratteggi si adatteranno

Funzioni

Crea

Linea Polilinea Punto

Rettangolo Cerchio Circonferenza

Poligono regolare Ellisse Spline

Punto singolo Linea schizzo Funzetto revisione

Tratteggi Retino Riempimento

Selezionare Nascondi automaticamente
NB Ripassando sopra con il mouse si apriranno a scomparsa

Proprietà

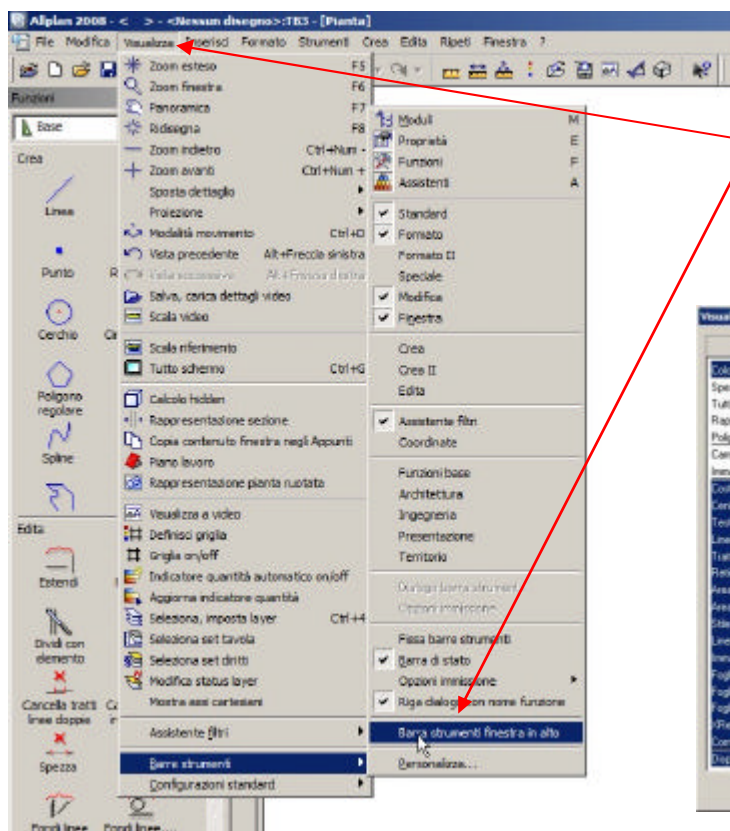


: Russo Diego
 : Nemetschek Area Manager
 : v. Jovara,92 Casagiove CE
 : Tel. 0823 491677
 : E-Mail drusso@nemetschek.it

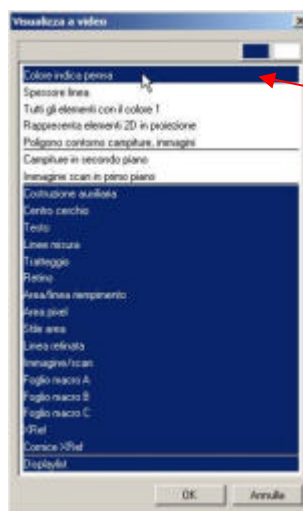
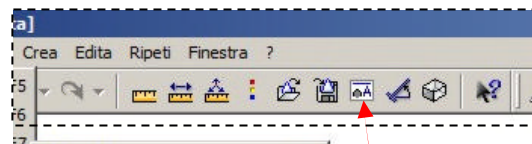
Tutorial breve parte I° Allplan settaggi



www.gruppoakropolis.it



Selezionare sulla Barra dei menu \ Visualizza \ Barra degli strumenti \ Barra degli strumenti finestra in alto

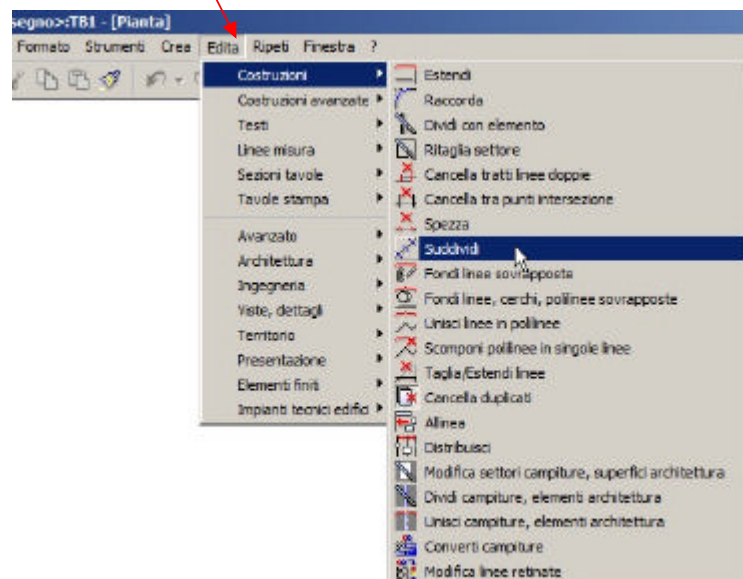
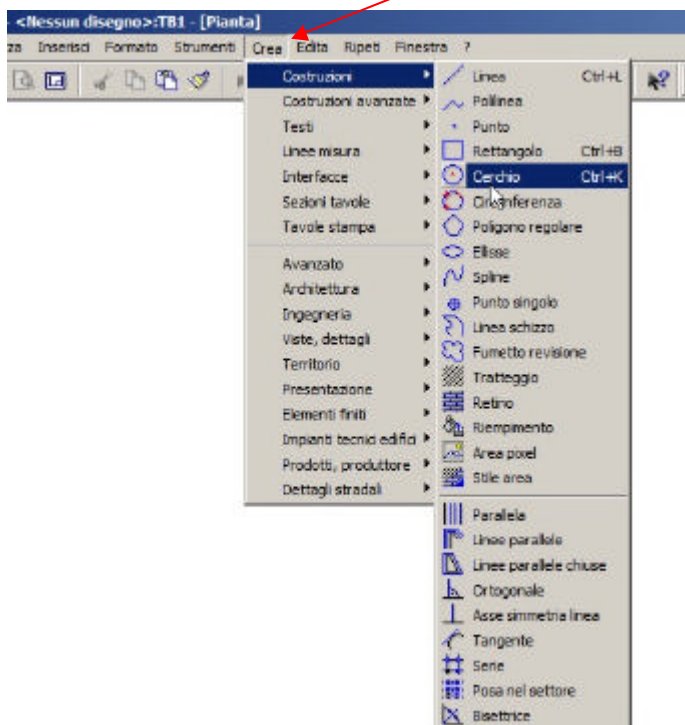


Selezionare sulla Barra degli strumenti

\visualizza a video\
 deselegionare Colore indica penna

NB. Con "Visualizza a video" se si attiva "Spessore linea" potremo verificare gli spessori o con "Tutti gli elementi con colore 1" avere una visualizzazione in monocromatico , ecc..

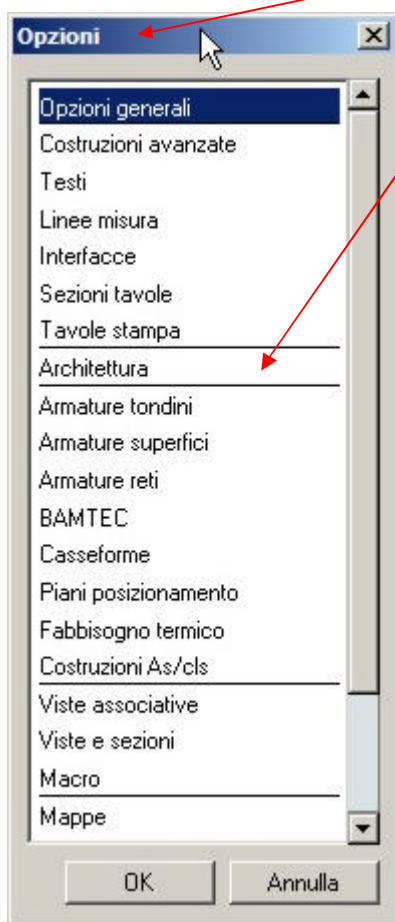
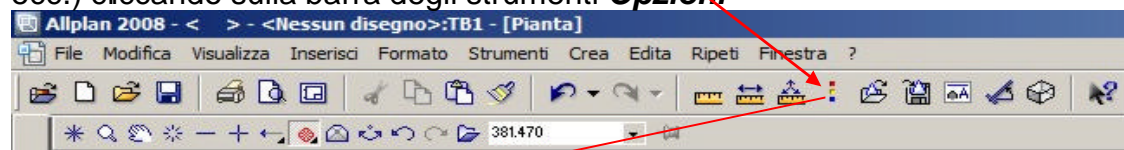
Uno degli altri modi per accedere ai comandi è dalla barra dei menu con i comandi a tendina di **creazione** e di **editazione**





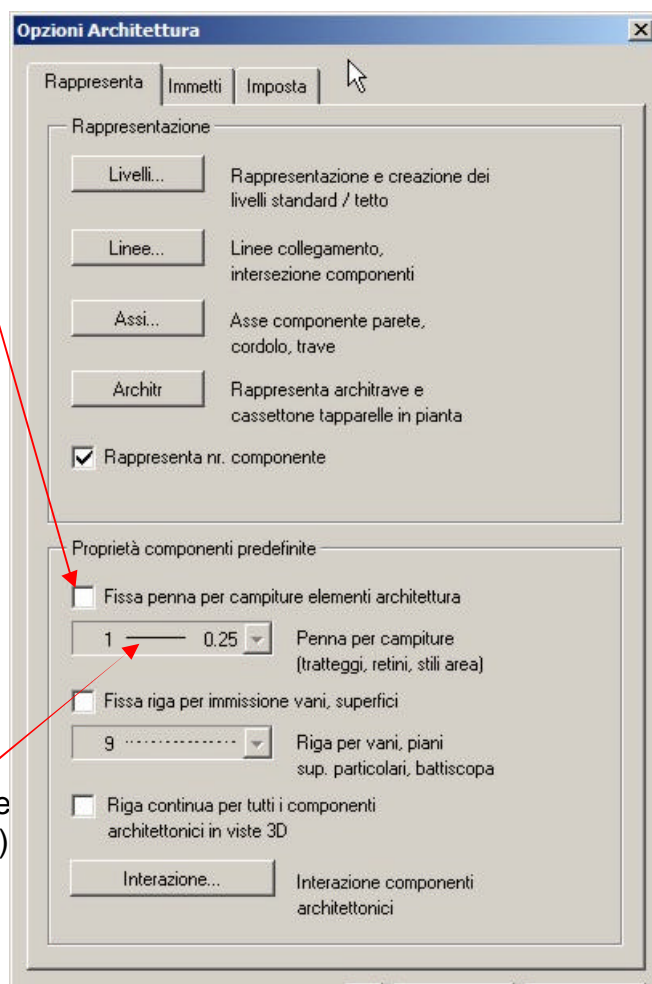
Fissare una penna per la campitura di oggetti di architettura

È possibile definire una penna per la campitura degli oggetti architettonici (pareti, pilastri, solai, ecc.) cliccando sulla barra degli strumenti **Opzioni**



Scegliere poi le opzioni di **Architettura**

successivamente, nella scheda **Rappresenta**, spuntare l'opzione "fissa penna per campiture per elementi architettura"



poi dentro la casella Fissa penna per campiture selezionare spessore desiderato (ad esempio penna 7 – spessore 0.13) spuntando la casella corrispondente

NB Se non fissiamo la penna per le campiture il tratteggio avrà lo stesso spessore delle linee esterne come **esempio A**



Se fissiamo la penna per le campiture con ad esempio 0.13 il risultato è **l'esempio B**

