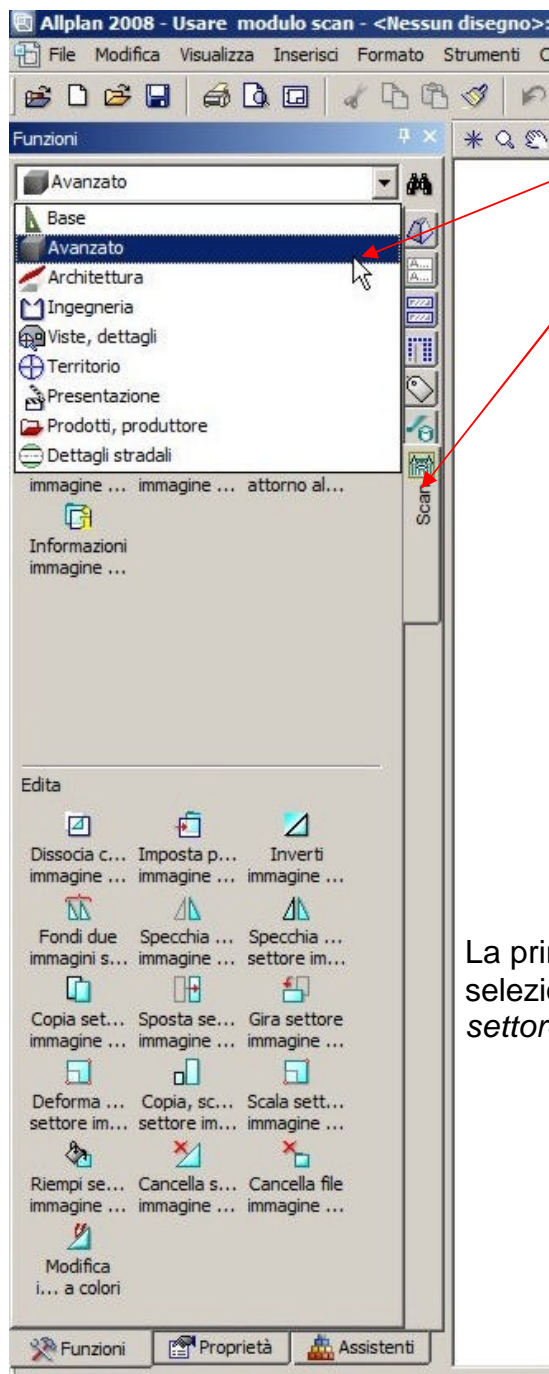




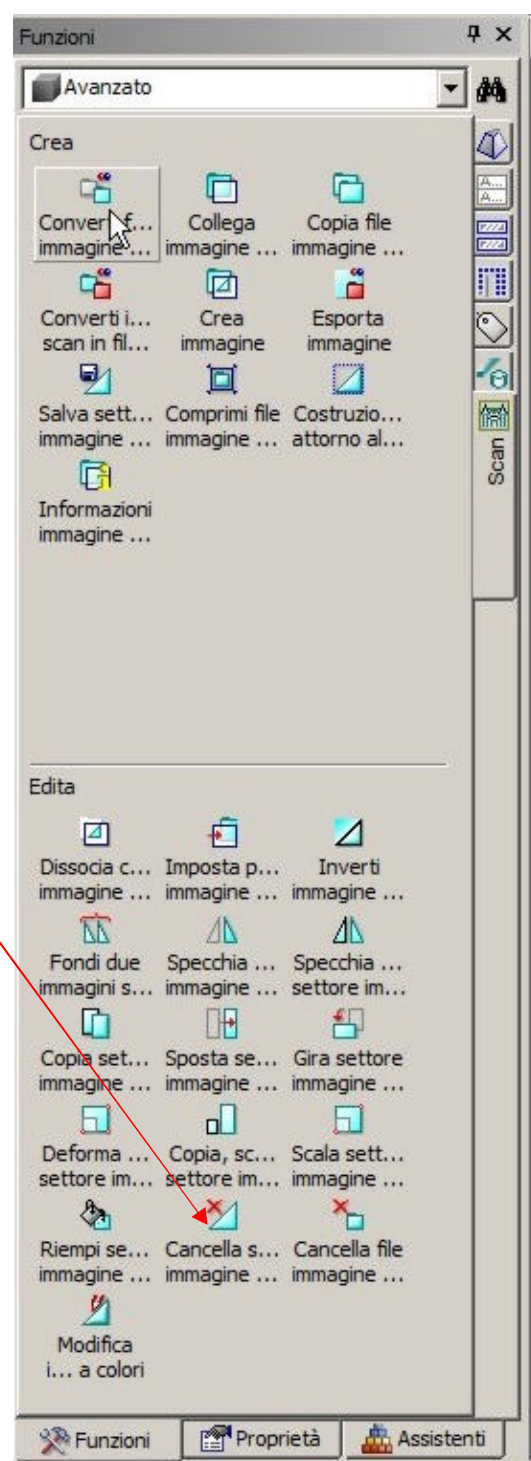
Il presente documento non sostituisce la documentazione del prodotto ma da semplici suggerimenti
Nell'esempio creeremo un quadro di unione di 2 tavole catastali



Selezionare nella palette Funzioni il gruppo del modulo Avanzato

e selezionare il modulo Scan

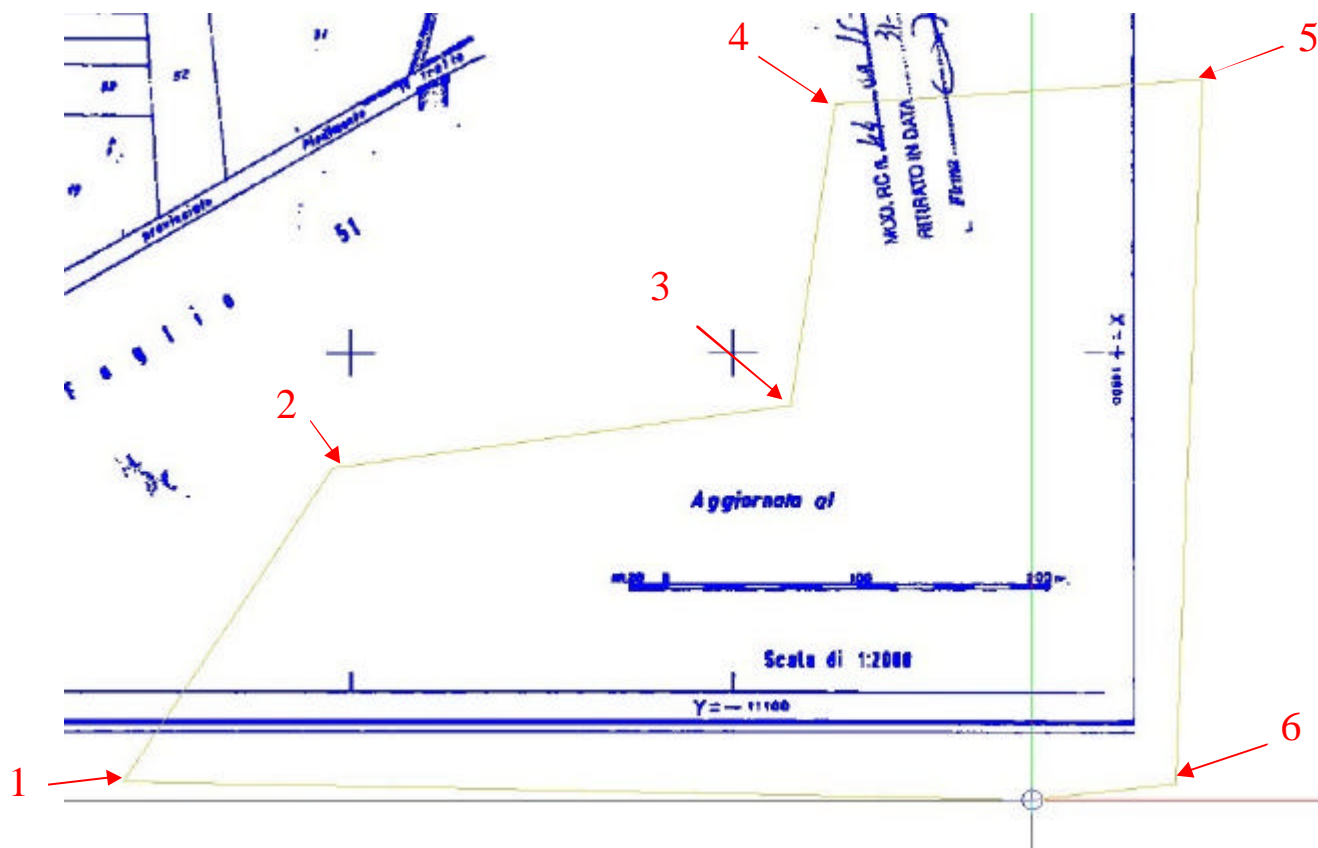
La prima operazione e selezionare *Cancella settore immagine scan*



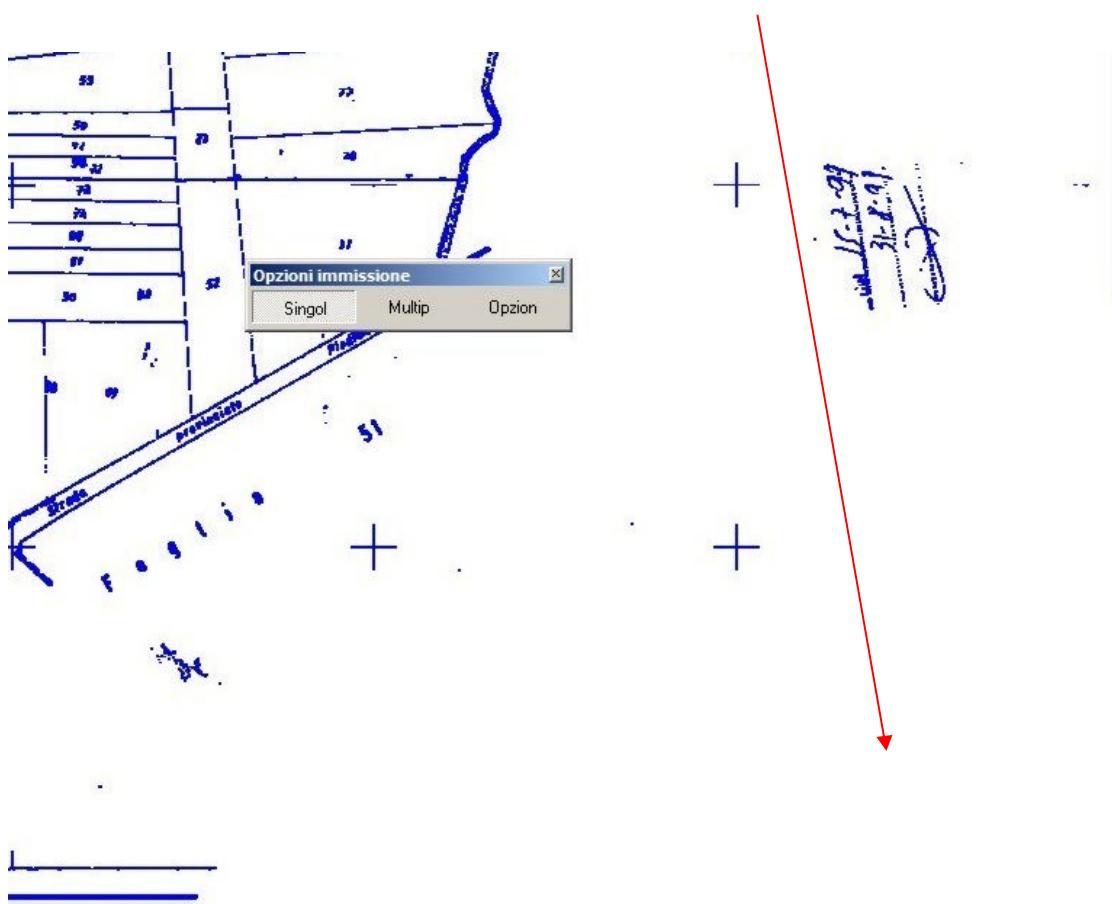
NB Questo ci permette di scontornare le parti raster come la squadratura i testi ect.. dell'immagine scan(Catasto 4.rlc) inserita seguendo **Modulo scan Parte I°**



Tracciamo una poligonale cliccando sul punto 1 poi in sequenza 2,3,4,5 e 6 e chiudere il comando con il tasto Esc



La parte di settore selezionata è stata cancellata





: Russo Diego

- Nemetschek Area Manager
- v. Jovara,92 Casagiove CE
- Tel. 0823 491677
- E-Mail drusso@nemetschek.it

Modulo Scan Parte II°

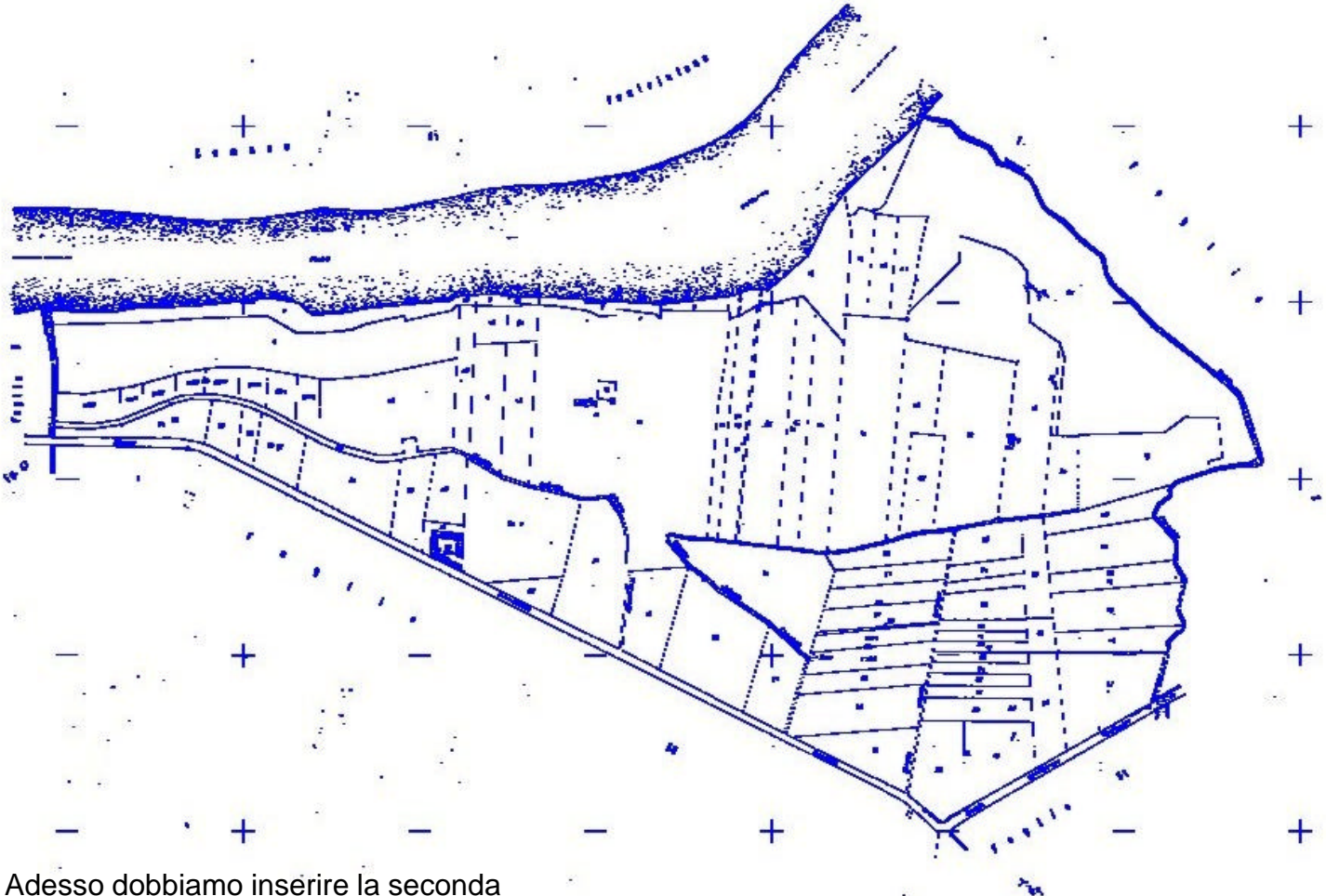
AREA MANAGER



www.gruppoakropolis.it

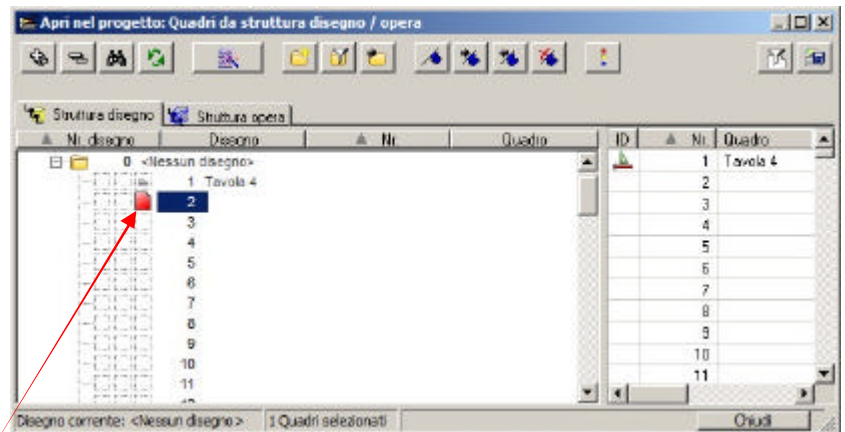
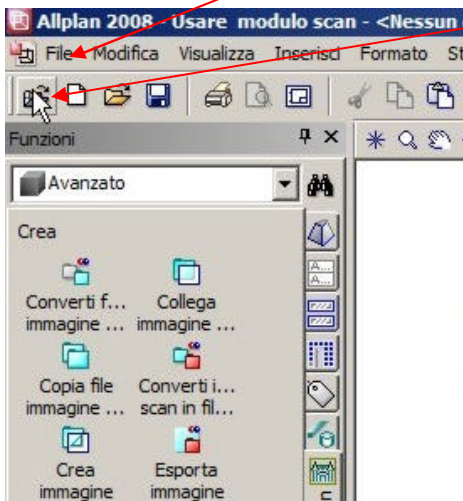
NB E' tacito che il poligono per cancellare può essere maggiore dei 6 vertici a titolo di esempio.

Continuare a rimuovere tutto ciò che nella sovrapposizione successiva dei due fogli è in più.



Adesso dobbiamo inserire la seconda tavola
selezionare da *File/Apri nel progetto*

o in alternativa direttamente l'icona *Apri nel progetto*



Mettere corrente il quadro 2



Ripeter ciò che è stato fatto Modulo Scan Parte I°.

Con queste differenze :

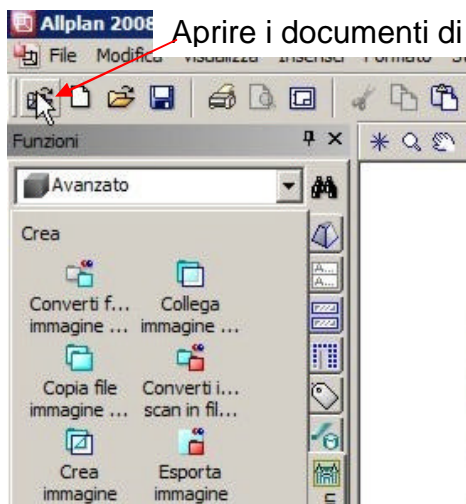
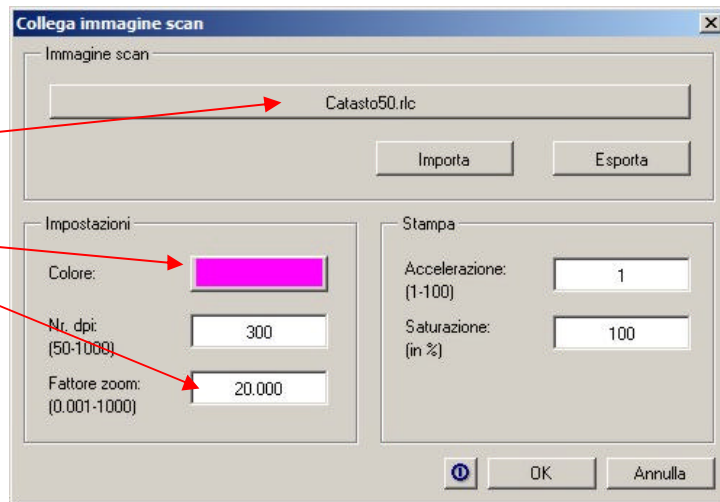
Prima convertire Catasto50.tif in immagine scan
(diventa Catasto50.rlc)

Inserire il secondo file Catasto50.rlc

Impostare il colore n5 magenta

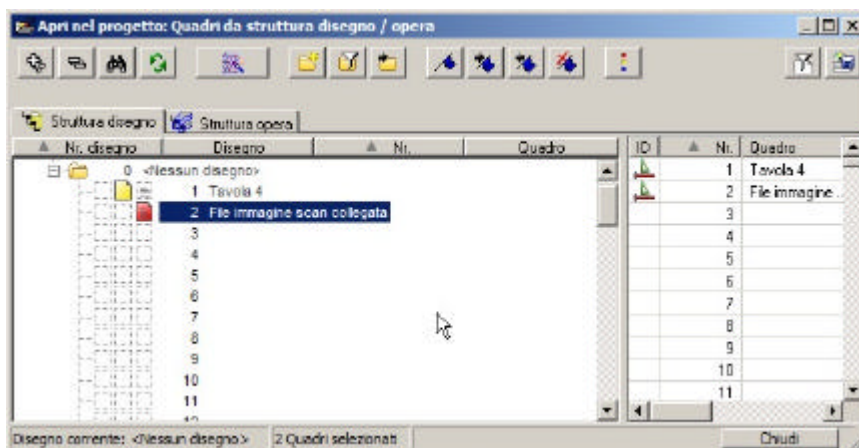
Impostare direttamente il fattore di zoom da 1 a 20

NB non faremo la verifica di dimensione perché i file raster sono uguali



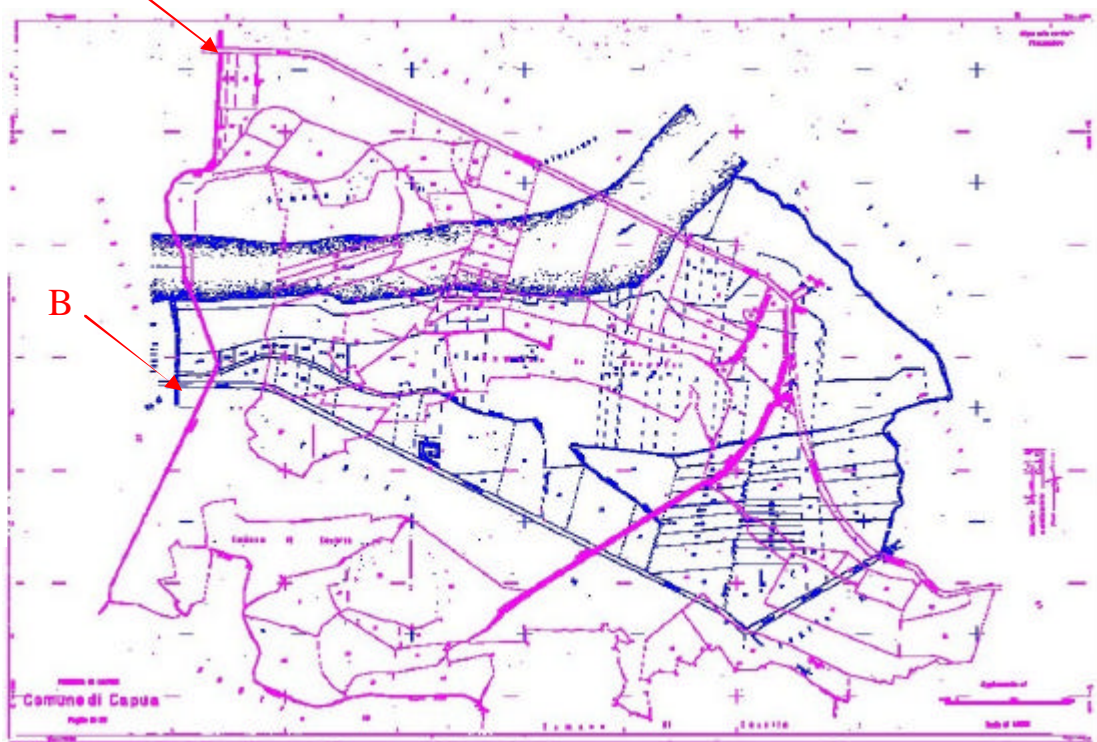
Aprire i documenti di

e mettere attivo sullo sfondo il quadro n1 e corrente il n2



A

B



Visto che il punto di inserimento è sempre lo stesso le due immagini si sovrappongono e dovremo traslare il Catasto50 verso il basso dal punto A a quello B



: Russo Diego

: Nemetschek Area Manager

: v. Jovara,92 Casagiove CE

: Tel. 0823 491677

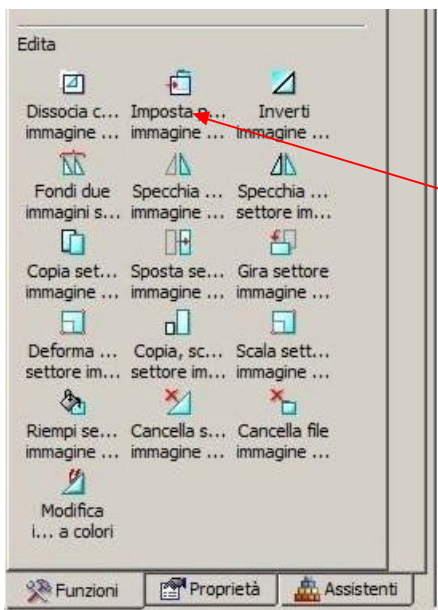
: E-Mail drusso@nemetschek.it

Modulo Scan Parte II°

AREA MANAGER



www.gruppoakropolis.it



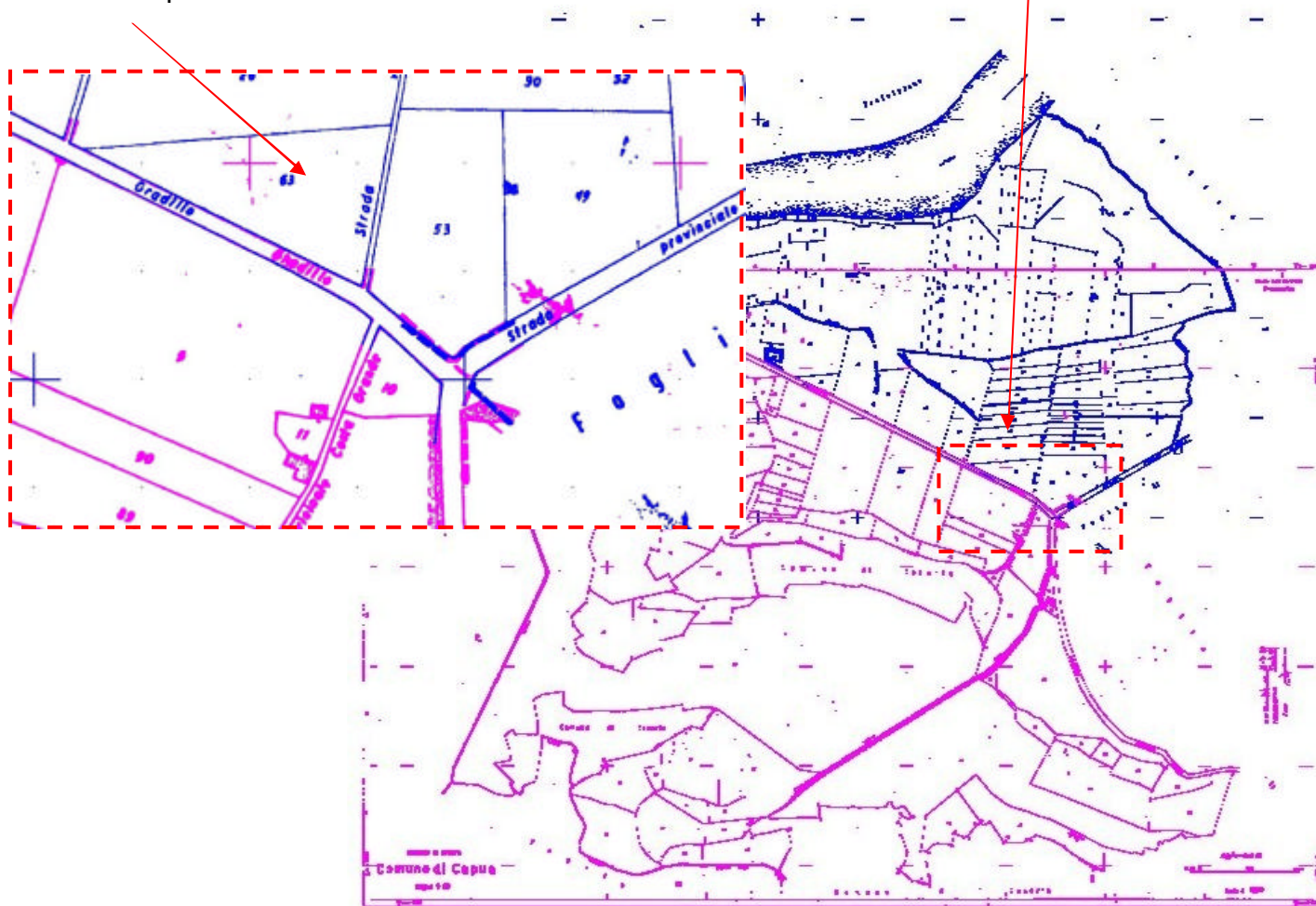
Poi selezionare nella palette Funzioni il gruppo del modulo *Avanzato* e selezionare dal modulo Scan nella sezione *Edita* selezionare

Imposta posizione immagine scan

Seguendo lo schema della pagina precedente
sposta *da punto A a punto quello B*

Andiamo a verificare se li immagini coincidono
altrimenti dopo aver zommato sulla zona indicata

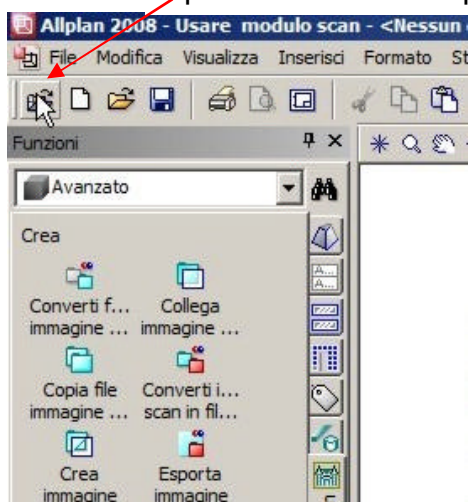
ripetere l'operazione appena descritta *Imposta posizione immagine scan* continuando a migliorare lo spostamento come l'esempio sottostante



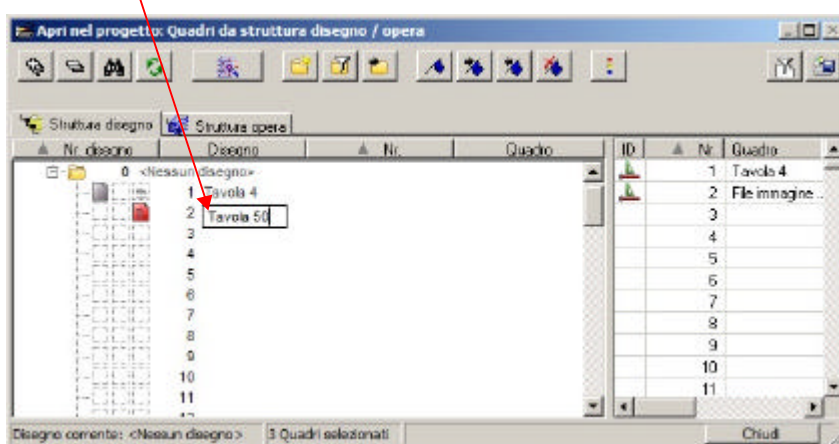


Molto utile risulta lavorare,per continuare a scontornare le immagini delle parti comuni che si sovrappongono, con una immagine scan corrente e l'altra passiva sullo sfondo

Aprire i documenti di progetto



Rinominare il quadro 2 *immagine scan collegata* in 2 *Tavola 50* e metterlo rosso corrente mentre il quadro 1 *Tavola 4* grigio passivo sullo sfondo



Ripetendo la prima operazione selezionare *Cancella settore immagine scan* scontornare la squadratura poi le parti comuni che si sovrappongono . Finito di pulire Tavola 50 mettere 1 *Tavola 4* corrente e 2 *Tavola 50* passiva sullo sfondo e finire di pulire le parti comuni che si sovrappongono

