



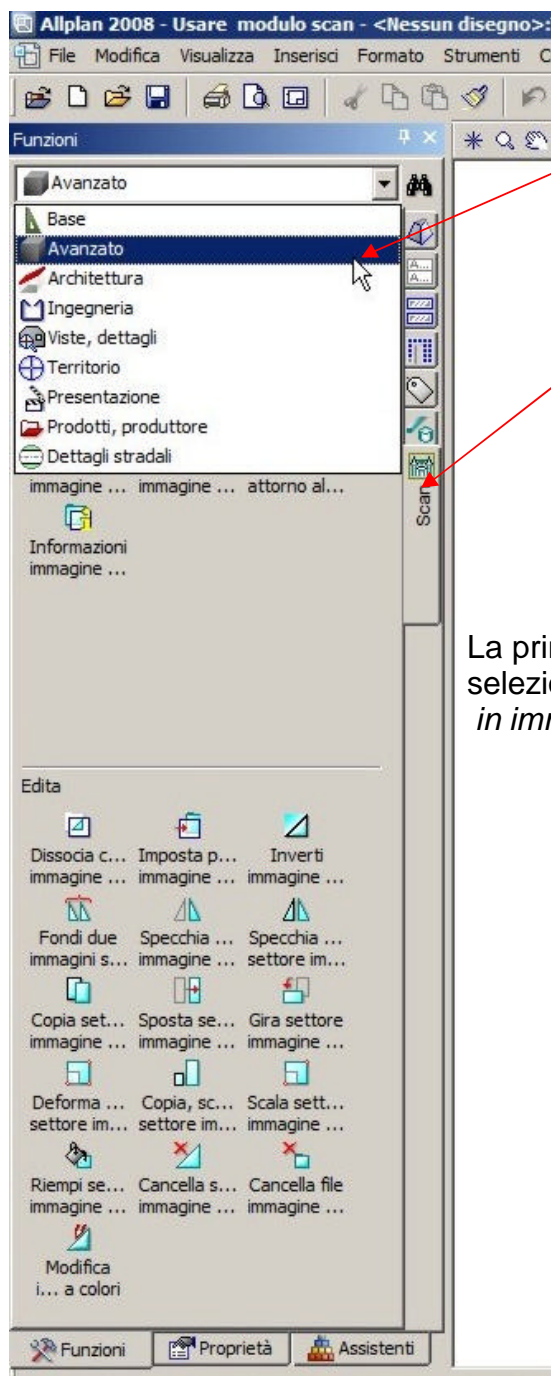
: Russo Diego  
: Nemetschek Area Manager  
: v. Jovara,92 Casagiove CE  
: Tel. 0823 491677  
: E-Mail drusso@nemetschek.it

## Modulo Scan Parte I°



www.gruppoakropolis.it

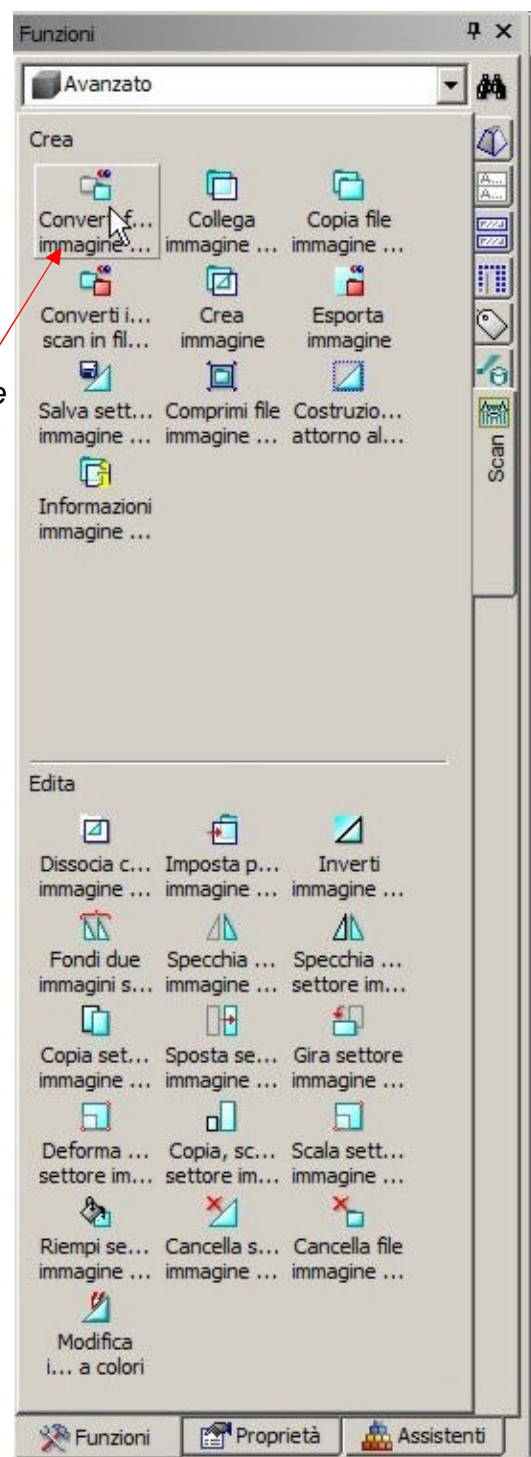
Il presente documento non sostituisce la documentazione del prodotto ma da semplici suggerimenti



Selezionare nella palette Funzioni il gruppo del modulo *Avanzato*

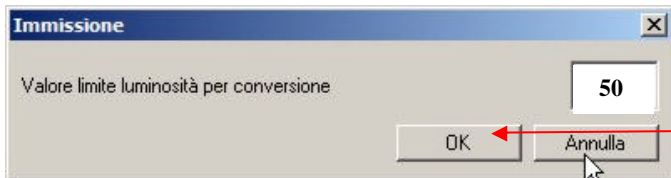
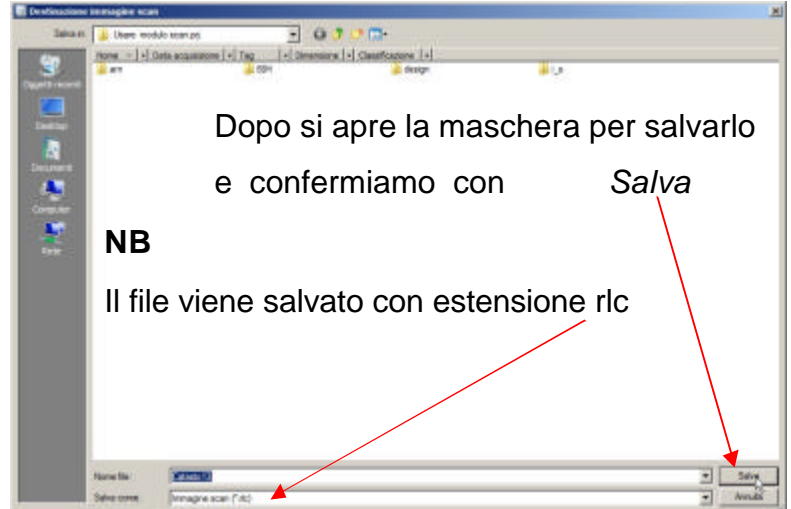
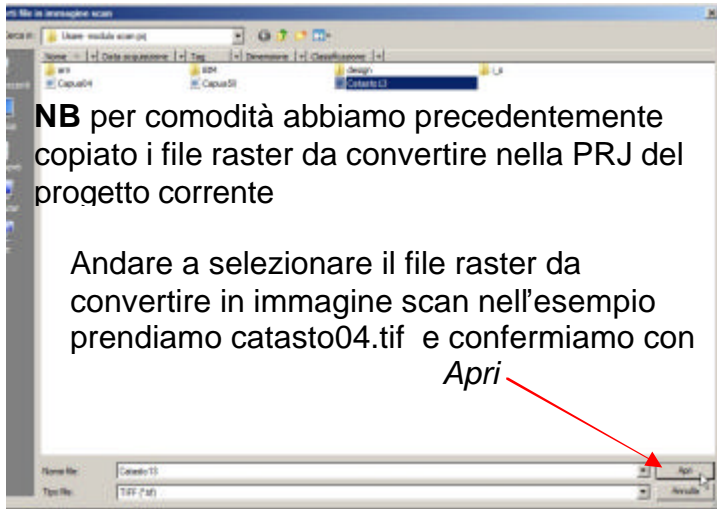
e selezionare il modulo *Scan*

La prima operazione e selezionare *Converti file in immagine scan*



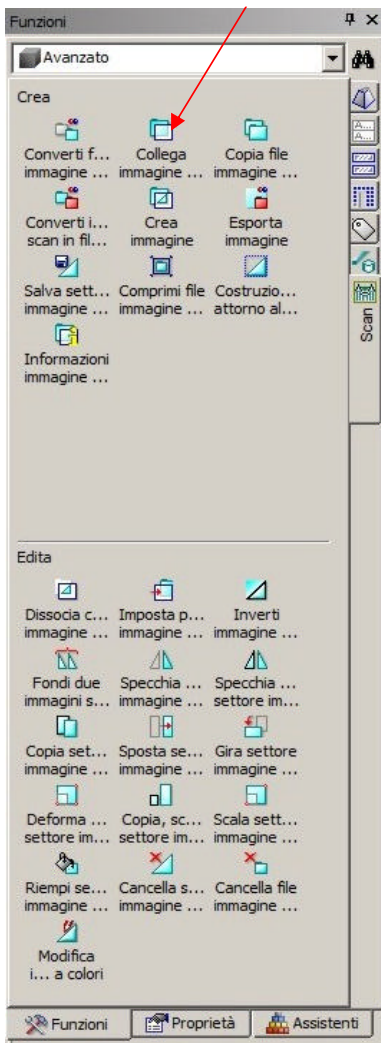
**NB** Questo ci permette di far diventare un immagine ad esempio a toni di grigio in un immagine bitonale(bianco e nero)

Si consiglia di usare modulo Scan per file raster tipo catastali o aerofotogrammetrici o architettonici comunque a linee.

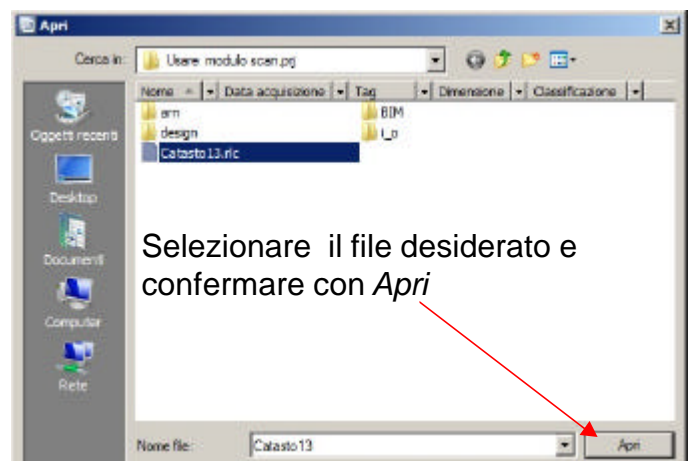
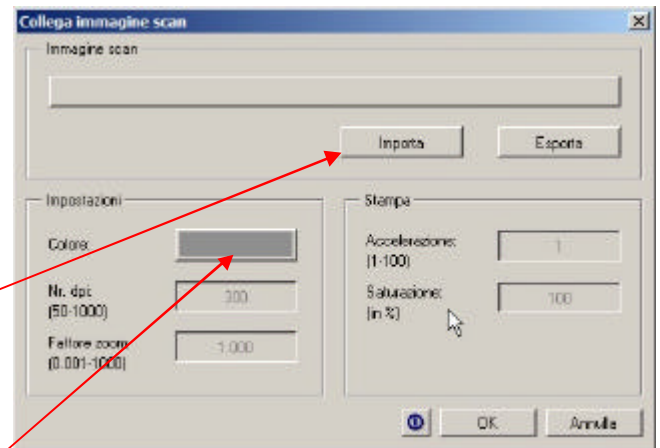


Per inserire l'immagine selezionare *Collega immagine scan*

**NB** Se viene aumentato il tratto delle linee è più marcato se diminuito è l'inverso.

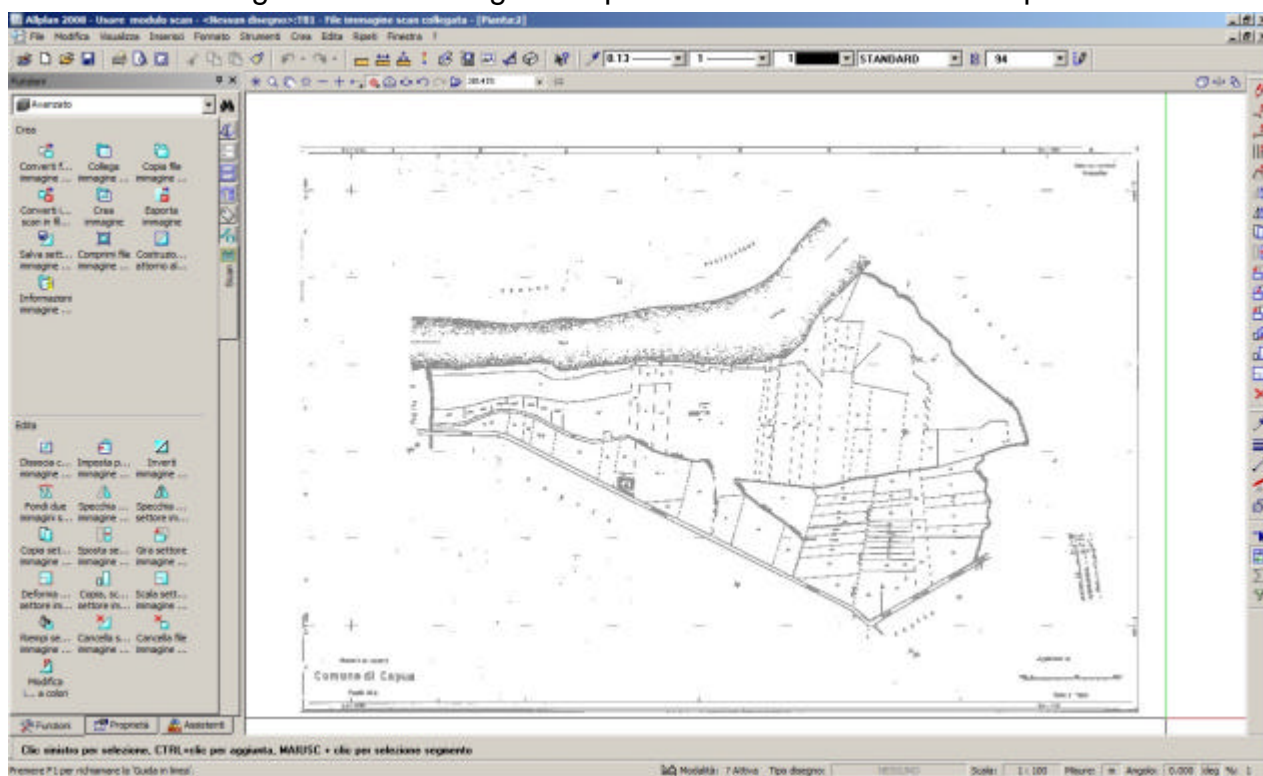


Selezionare *Importa*  
 NB Lasciamo i valori di default .  
 L'opzione colore ci permette di modificare il colore del file immagine collegato

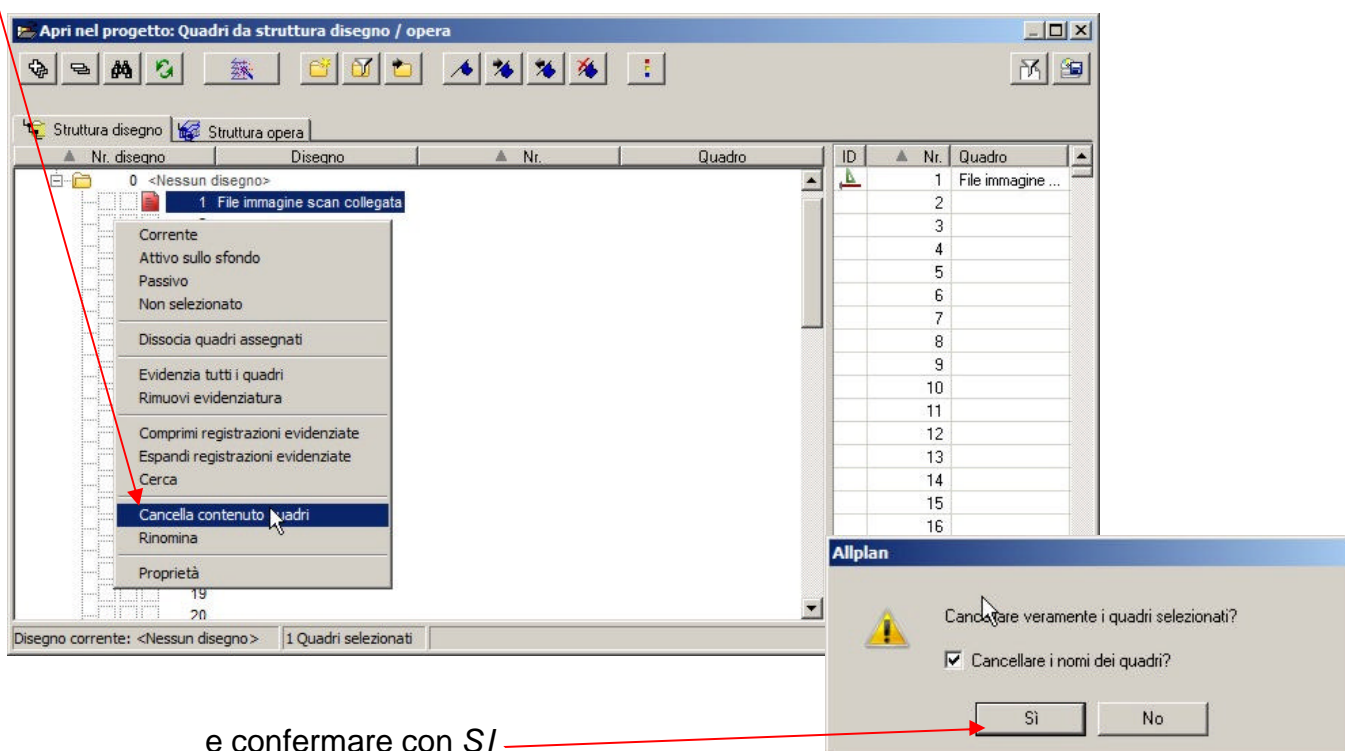




L'immagine scan è collegata al quadro corrente che nell'esempio è il n.1



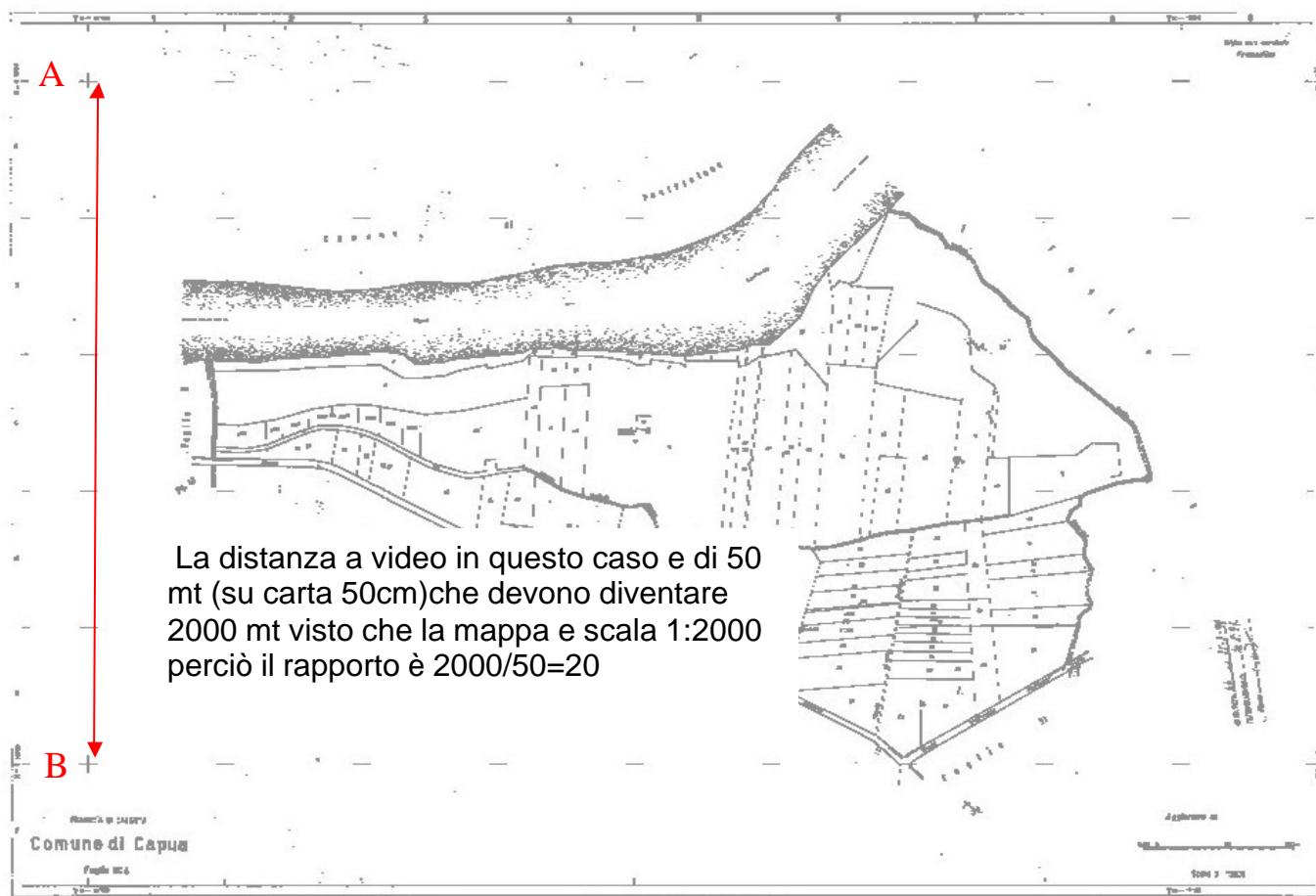
**NB** Qualora l'immagine risultasse sbiadita o troppo marcata ripetere l'operazione partendo da l'inizio con *Converti immagine scan* e aumentare il *valore limite di luminosità per conversione* se sbiadita e diminuirlo se marcata. Chiaramente si deve scollegare l'immagine da quadro. Semplicemente aprite i quadri del progetto selezionare il quadro da dissociare e con un clic tasto Dx mouse selezionare *Cancella contenuto quadri*



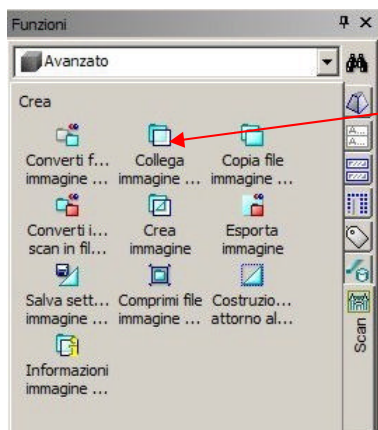
e confermare con SI



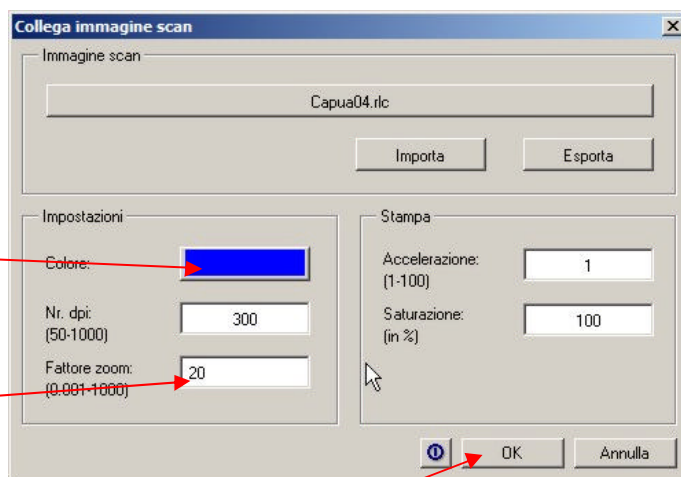
**Mettiamo in scala l'immagine** Misuriamo la distanza tra il crocicchio A e quello B



La distanza a video in questo caso e di 50 mt (su carta 50cm)che devono diventare 2000 mt visto che la mappa e scala 1:2000 perciò il rapporto è  $2000/50=20$



Sempre rimanendo sul quadro corrente dove abbiamo posizionato l'immagine scan Selezionare nella palette Funzioni il gruppo del modulo *Avanzato* e selezionare dal modulo Scan nella sezione *Crea* selezionare *Collega immagine scan* Andando a modificare i valori modifichiamo i valori dell'immagine scan già collegata



Selezionare nelle Impostazioni Colore e selezioniamo il n.7 blu

Selezionare nelle *Impostazioni* il *Fattore zoom* e portiamolo da 1 a 20

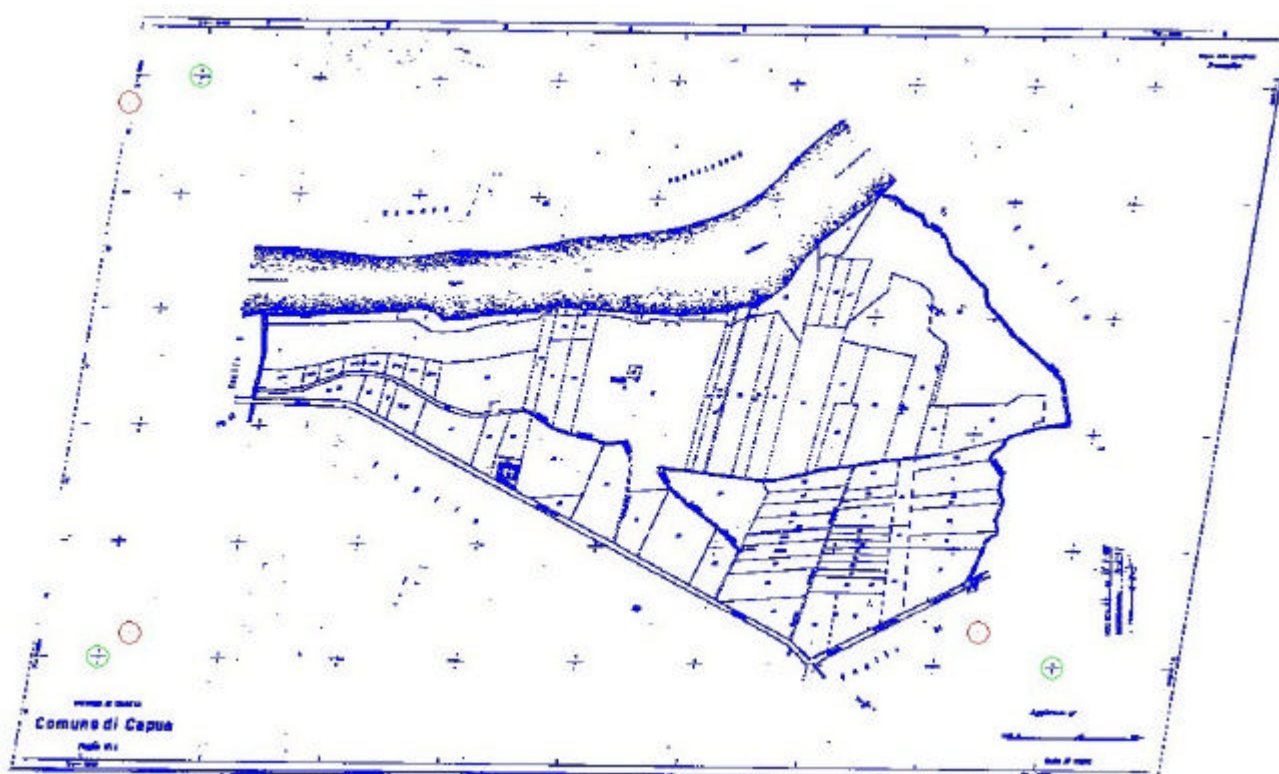
Confermiamo con **OK**

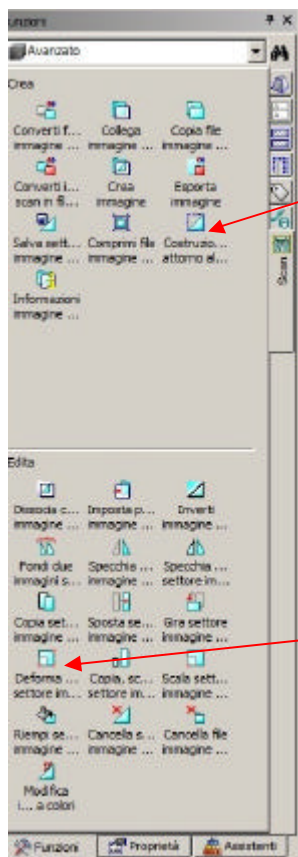


Dopo aver fatto uno zoon estensione(F5) misuriamo la distanza tra il crocicchio A e quello B che è 2000 mt notiamo inoltre che l'immagine scan è diventata blu



**Calibriamo l'immagine su tre punti** Volutamente l'immagine è stata notevolmente deformata per evidenziare i passaggi della calibrazione





Per capire qual è il massimo ingombro dell'immagine scan e rimanendo sul quadro corrente dove abbiamo posizionato l'immagine scan Selezionare nella palette Funzioni il gruppo del modulo *Avanzato* e selezionare dal modulo Scan nella sezione *Crea* selezionare *Costruzione ausiliaria attorno l'immagine scan*  
Intorno all'immagine si creano delle linee.

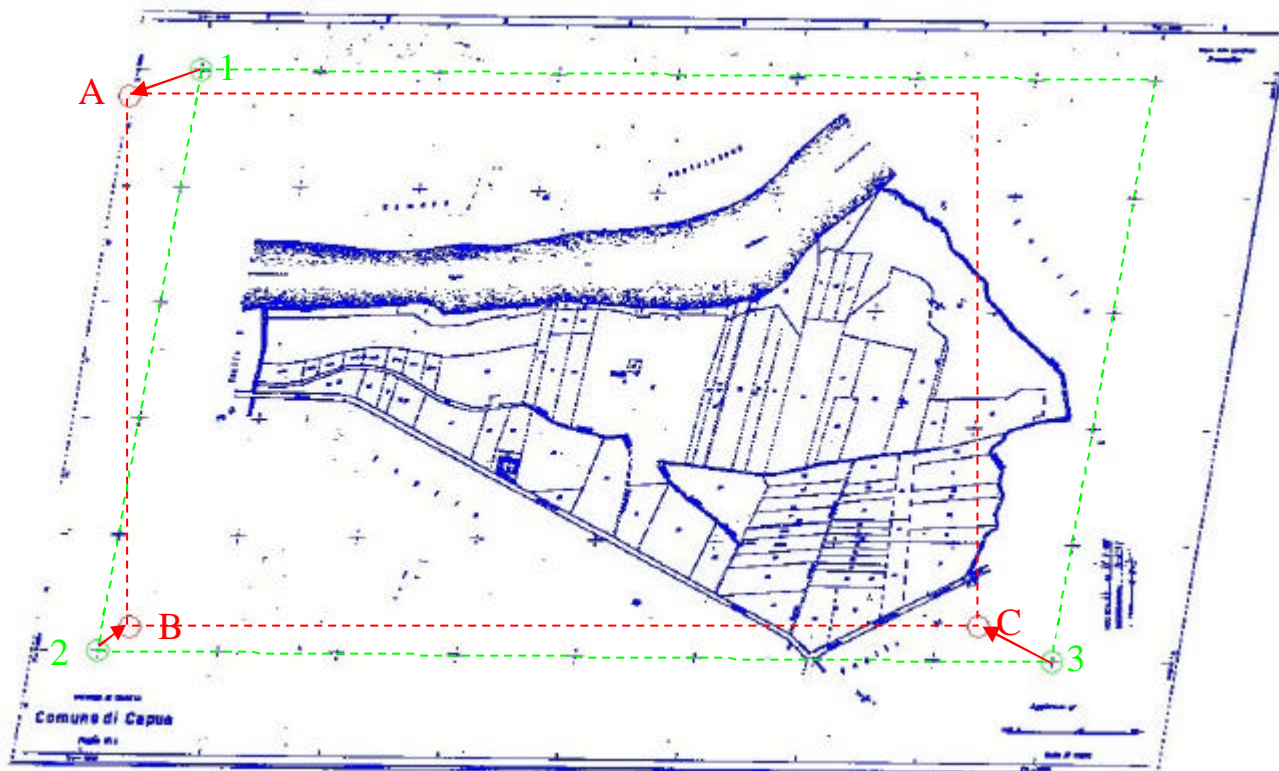
Poi selezionare nella palette Funzioni il gruppo del modulo *Avanzato* e selezionare dal modulo Scan nella sezione *Edita* selezionare *Deforma per 3 punti immagine scan*

La prima cosa da fare e perimetrare l'immagine col cursore selezioniamo il punto 1, il 2, il 3, il 4 e per chiudere la selezione di nuovo il punto 1 l'immagine diventa rossa cioè selezionata





**NB** i numeri in verde sono *da punto* le lettere in rosso sono *a punto* I poligoni tratteggiati in verde e rosso servono ad evidenziare il tipo di deformazione che vogliamo ottenere da quella verde a quella rossa



In basso sulla Barra di stato il programma ci chiede *da punto1* (selezioniamo il punto 1 verde) *a punto 1* (selezioniamo il punto A rosso) poi ripetiamo la stessa sequenza per il 2 e il 3 dopo ultimo punto l'immagine si deforma come esempio sottostante.



**Sul DVD di installazione vi sono Manuali e Tutorial esaustivi su l'utilizzo di Allplan in formato pdf. Russo Diego Nemetschek Area Manager vi augura un proficuo approfondimento sul software Allplan.**