



:Russo Diego

•Nemetschek Area Manager
•v. Jovara,92 Casagiove CE
•Tel. 0823 491677

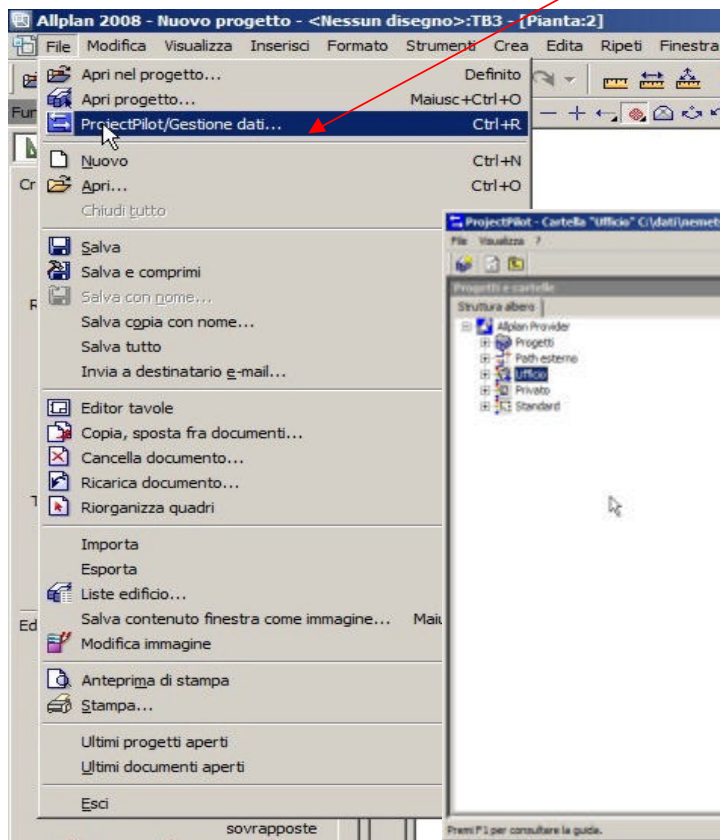
•E-Mail drusso@nemetschek.it

Importare ulteriore retini

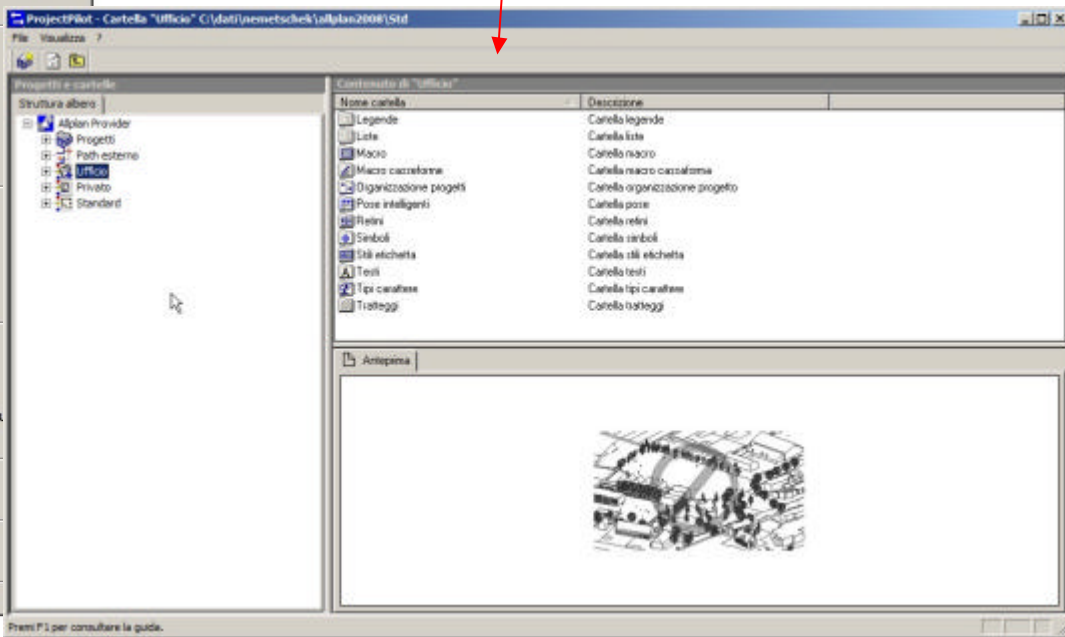


www.gruppoakropolis.it

Il presente documento non sostituisce la documentazione del prodotto ma da semplici suggerimenti
Da File selezionare *ProjectPilot/Gestione dati*

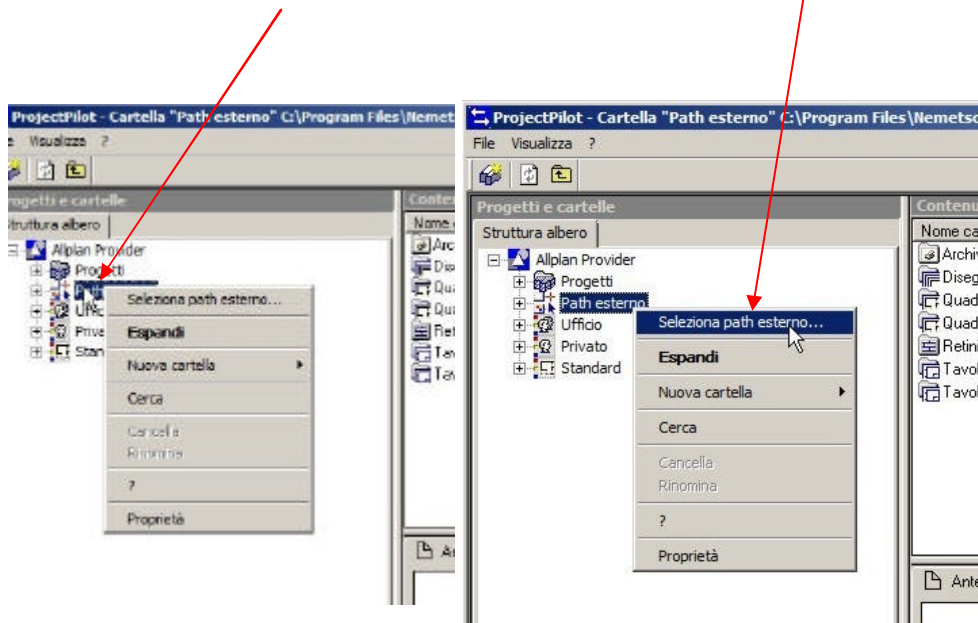


Si apre il *ProjectPilot*

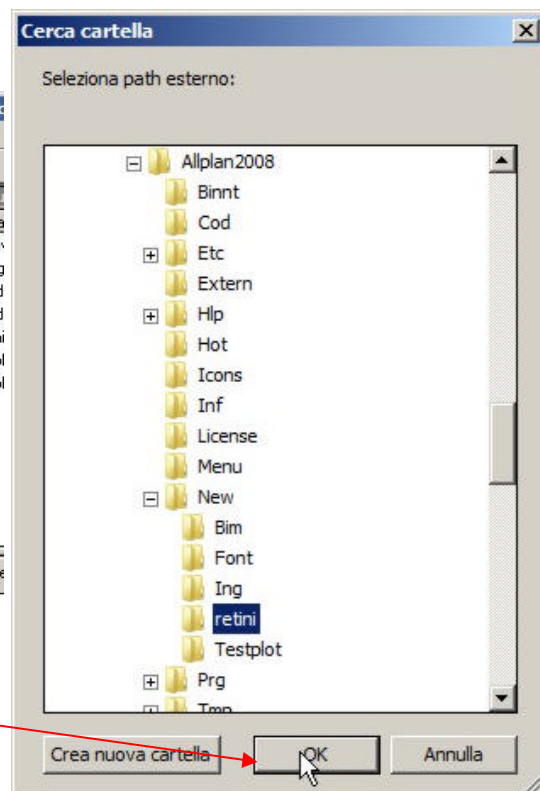


Nel *ProjectPilot* selezionare col
tasto Sx del mouse *Path esterno*

poi con un clic del tasto dx del mouse
selezionare *Seleziona path esterno*



C:\Programmi\Nemetschek\Allplan\New\Retini
e confermare con OK





:Russo Diego

•Nemetschek Area Manager

•v. Jovara,92 Casagiove CE

•Tel. 0823 491677

•E-Mail drusso@nemetschek.it

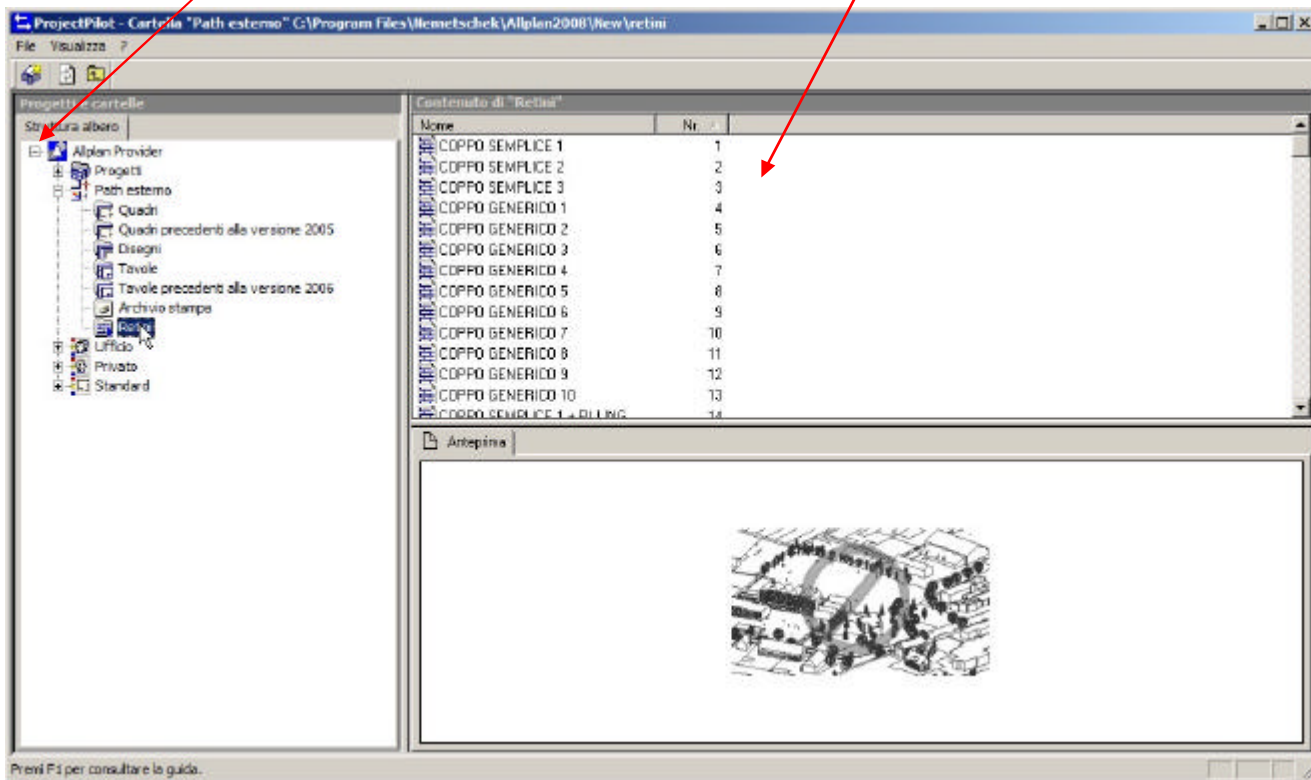
Importare ulteriore retini

AREA MANAGER

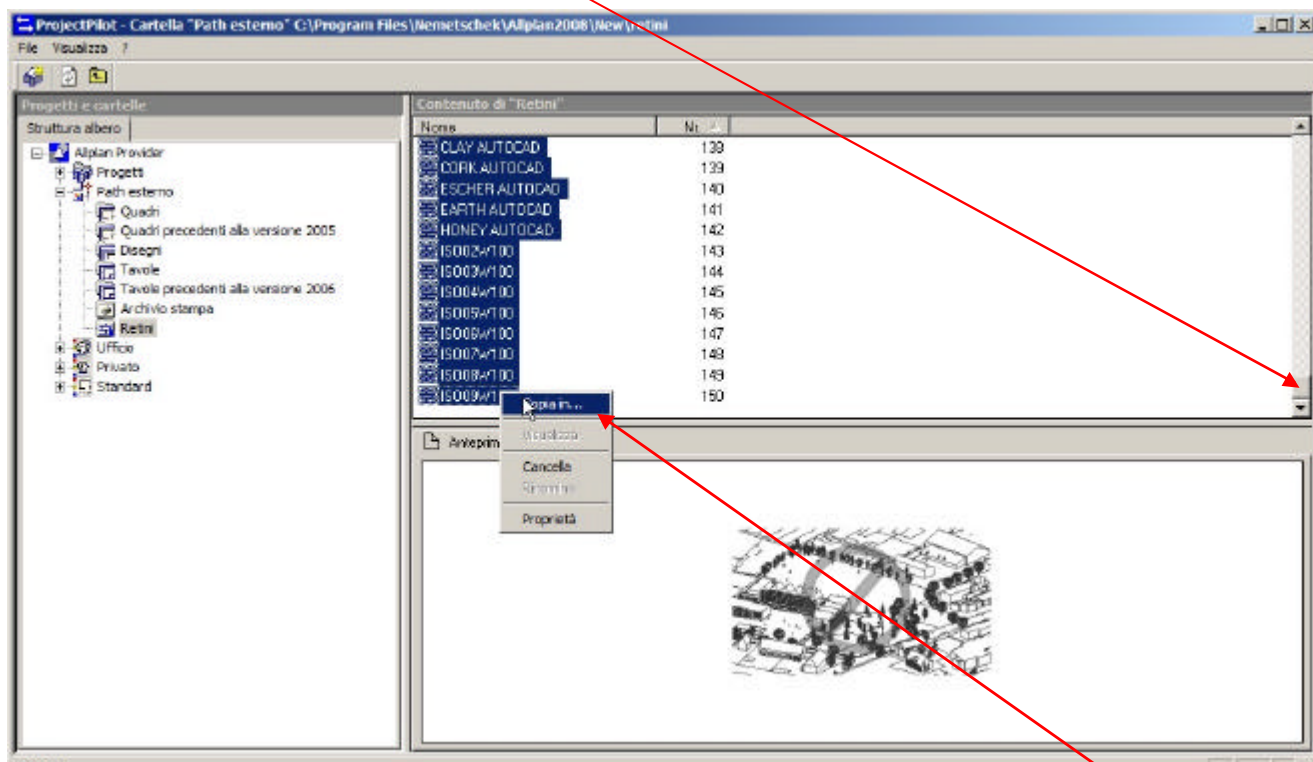


www.gruppoakropolis.it

Con un clic tasto sx sul + del *Path esterno* selezionando *Retini* nella maschera sx si visualizzano i retini da importare



Nella finestra *Contenuto di "Retini"* selezionare col tasto sx mouse il retino COPPO SEMPLICE 1 Nr 1 poi dopo aver trascinato la barra in fondo tenendo premuto il tasto Maiuscolo da tastiera sempre col tasto sx mouse selezionare ISO09W100 Nr 150





:Russo Diego

•Nemetschek Area Manager

•v. Jovara,92 Casagiove CE

•Tel. 0823 491677

•E-Mail drusso@nemetschek.it

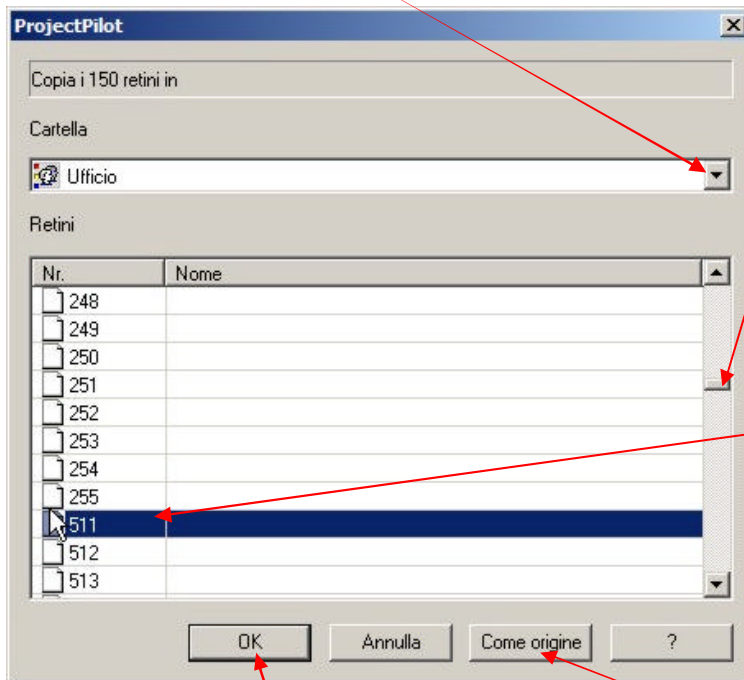
Importare ulteriore retini



www.gruppoakropolis.it

poi con un clic del tasto dx del mouse selezionare *Copia in*

poi con un clic sulla freccia e scegliere la cartella *Ufficio*



Sulla barra scorrere fino a posizionarsi nell'intorno del retino 511 in modo di avere 150 posizioni libere.

Questo per evitare di sovrascrivere i retini esistenti.

Selezioniamo il 511 con un clic tasto sx mouse

Poi attiviamo *Come origine* con un clic tasto sx mouse

e confermare con *OK*

Chiudere ProjectPilot *File/Esci* oppure sulla *x di chiudi*

NB

Il ProjectPilot serve inoltre ad copiare un file(quadro) da un progetto ad un altro.

Nella cartella Ufficio del ProjectPilot si trovano i cataloghi di simboli che creiamo in Allplan

Sul DVD di installazione vi sono Manuali e Tutorial esaustivi su l'utilizzo di Allplan in formato pdf. Russo Diego Nemetschek Area Manager vi augura un proficuo approfondimento sul software Allplan.