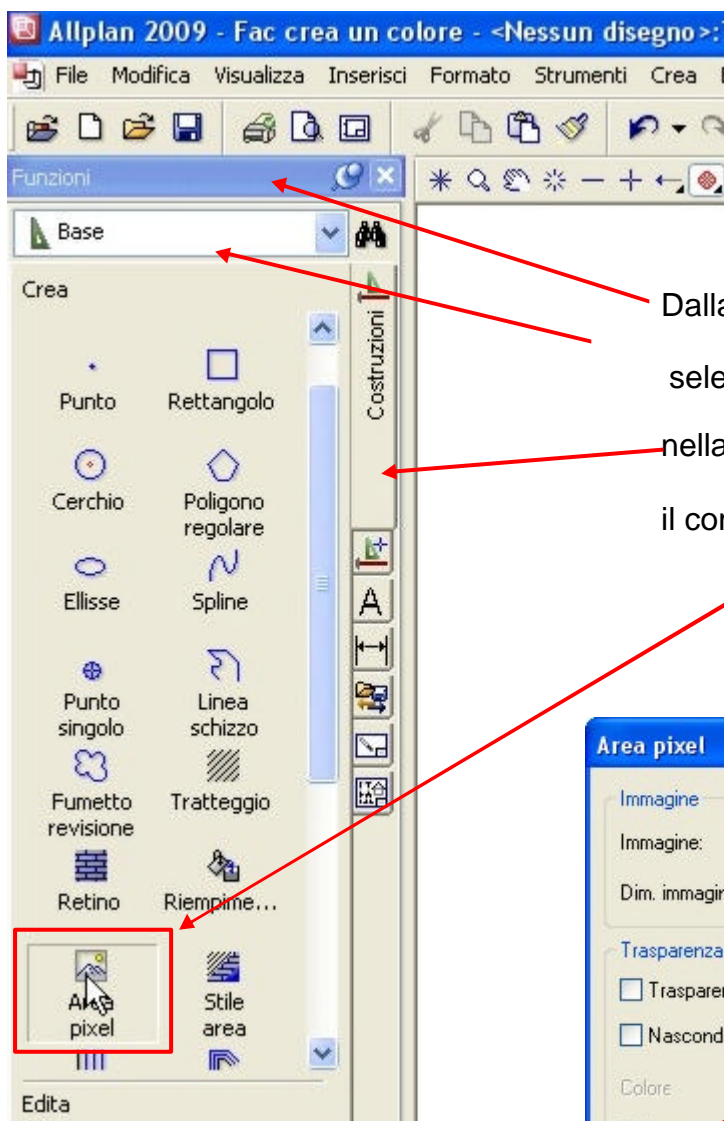
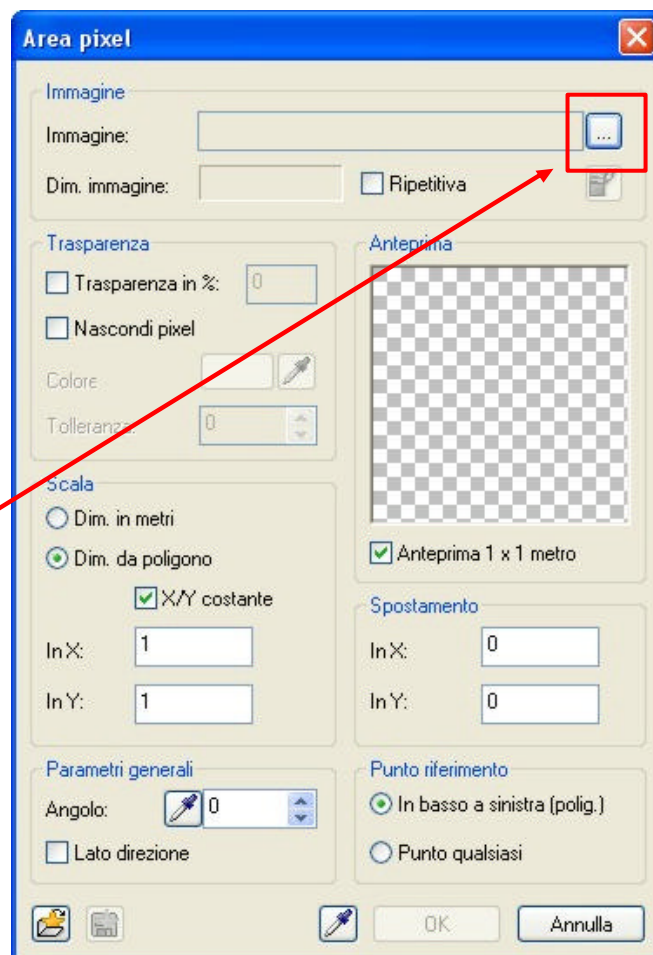




**Riempimento** è un comando per inserire campiture piene con una sua funzione potremo rilevare l'RGB di una texture o addirittura da una icona del desktop o la palette di un altro programma. Nell'esempio inseriremo una foto di un muro per riconoscere il colore di 2 intonaci.



Dalla palette delle **Funzioni**  
selezionare nel **guppo moduli Base**  
nella scheda **Costruzioni** selezionare  
il comando **Area pixel**



Selezioniamo **Immagine** sui tre puntini

e prelevare l'immagine dal nostro PC

**NB** Conviene copiare le texture (immagini) nella Design del progetto corrente perché Area pixel punta sempre su quel direttorio



: Russo Diego

: Nemetschek Area Manager

: v. Jovara,92 Casagiove CE

: Tel. 0823 491677

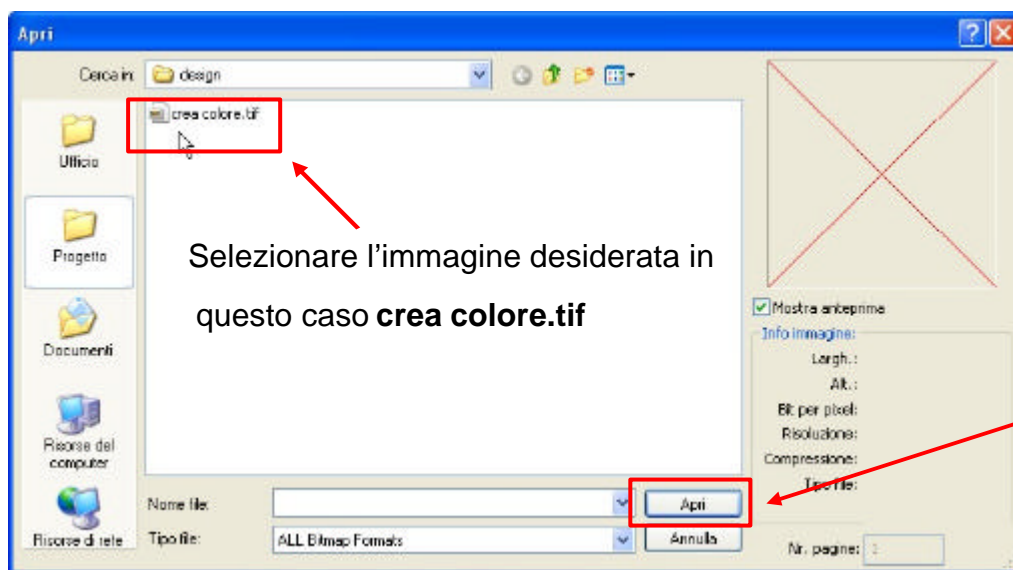
: E-Mail drusso@nemetschek.it

CREARE UN COLORE

AREA MANAGER

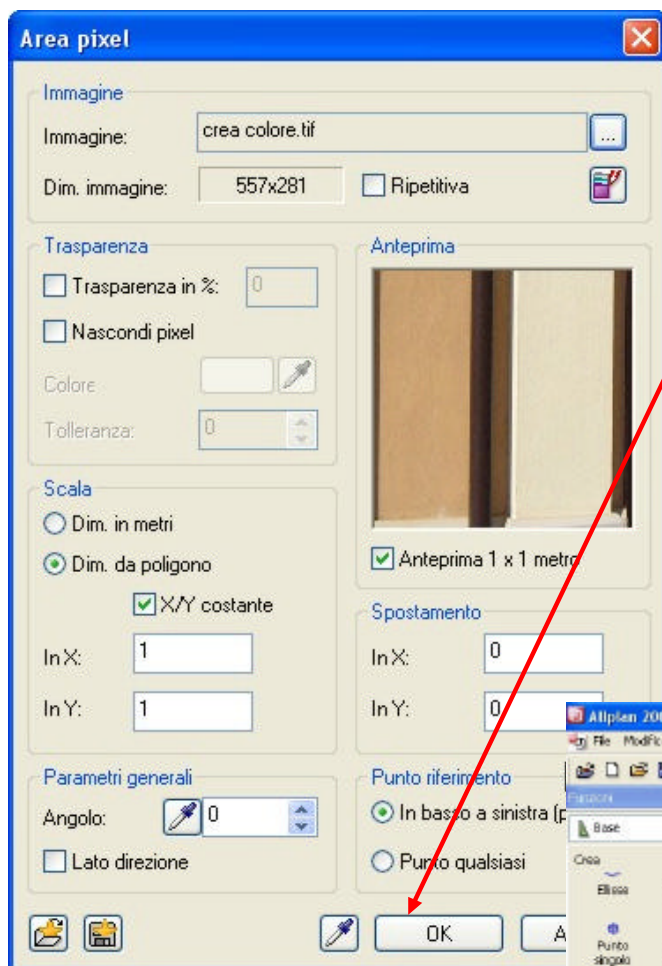


www.gruppoakropolis.it



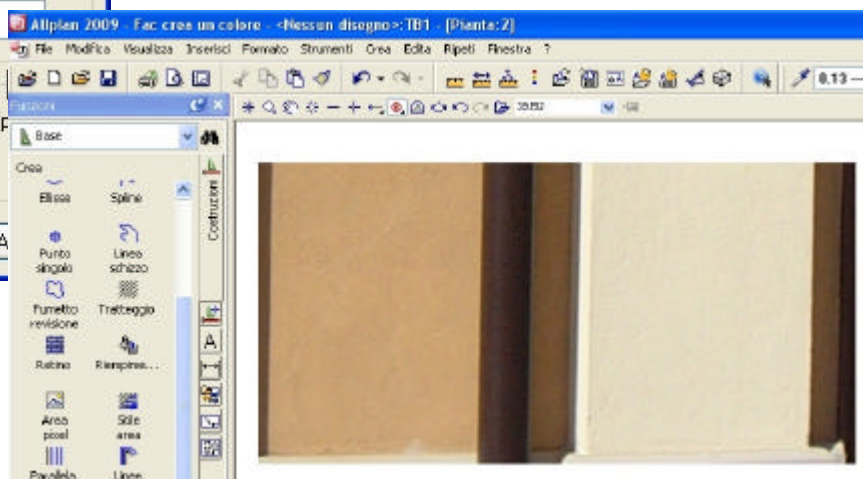
Selezionare l'immagine desiderata in questo caso **crea colore.tif**

Confermare con **Apri**



Verificare che le opzioni siano come quelle della maschera e confermare con **OK**

Col un click tasto Sx mouse posizionare l'immagine nell'editor grafico



premere il tasto **Esc** della tastiera 2 volte per uscire dal comando



: Russo Diego

: Nemetschek Area Manager

: v. Jovara,92 Casagiove CE

: Tel. 0823 491677

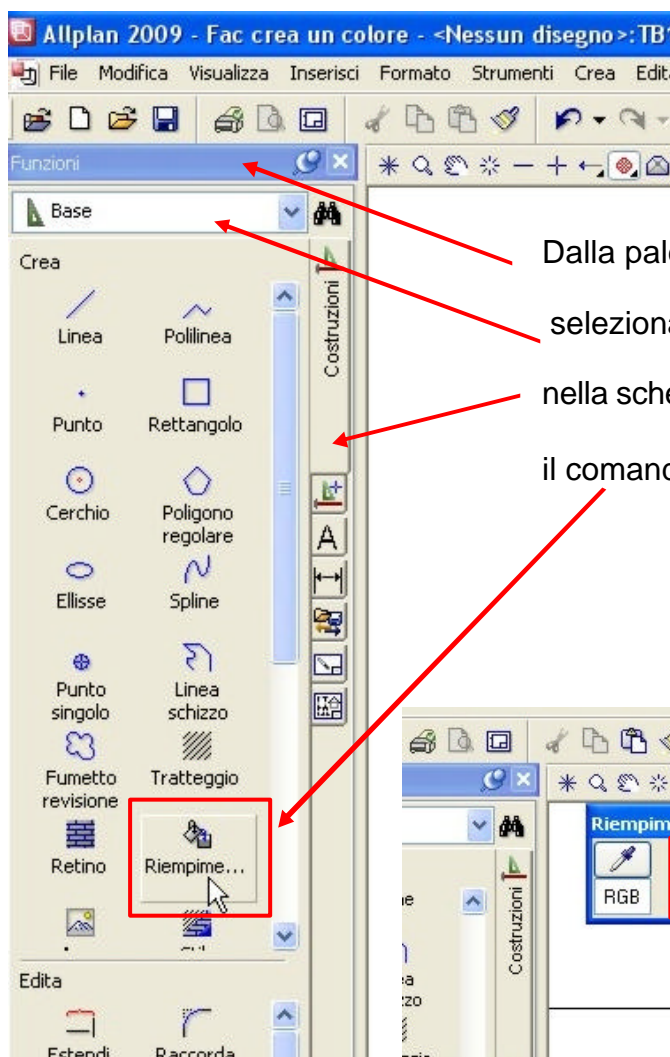
: E-Mail drusso@nemetschek.it

CREARE UN COLORE

AREA MANAGER



www.gruppoakropolis.it



Dalla palette delle **Funzioni**

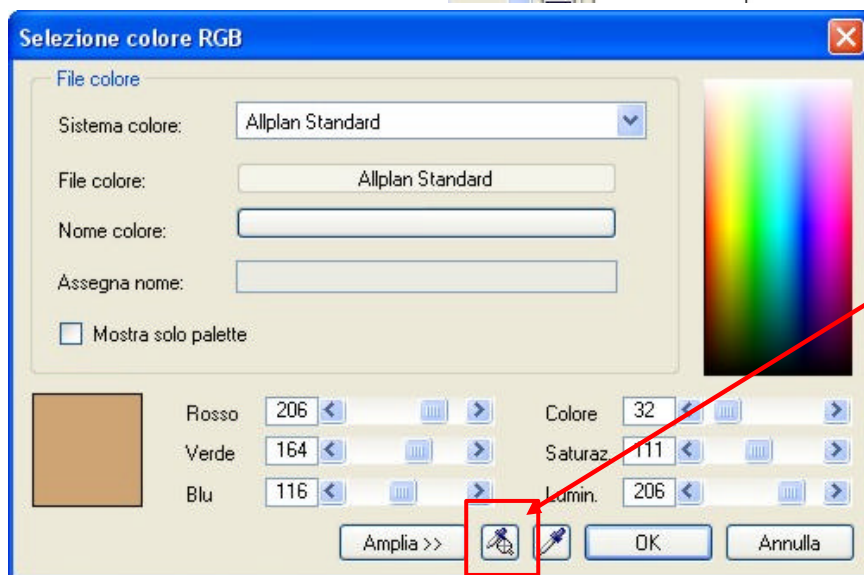
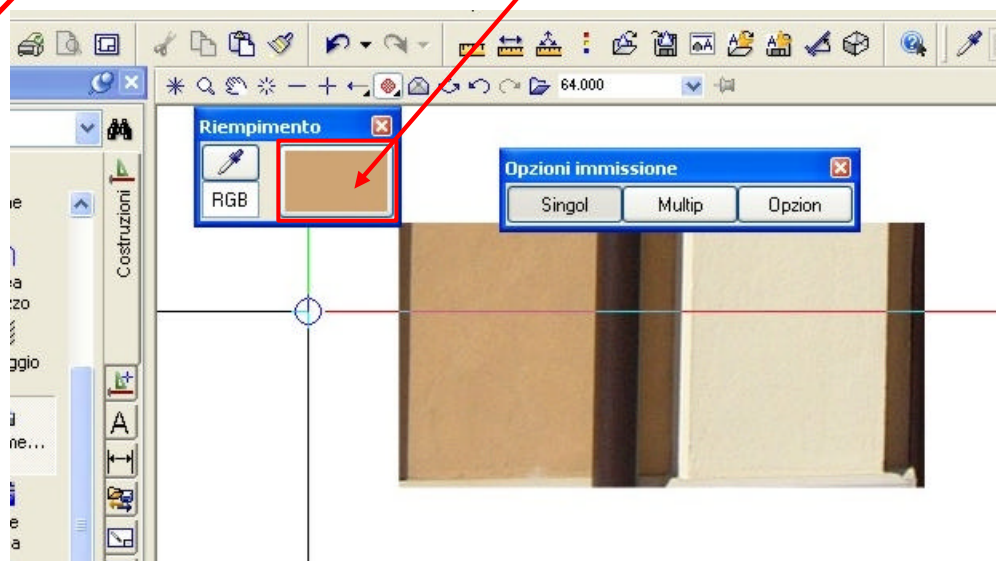
selezionare nel **guppo moduli Base**

nella scheda **Costruzioni** selezionare

il comando **Riempimento**

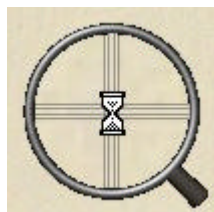
Da **Riempimento**

selezionare le **Proprietà**



Da **Selezione colore RGB**

selezionare il **rileva con la lente**



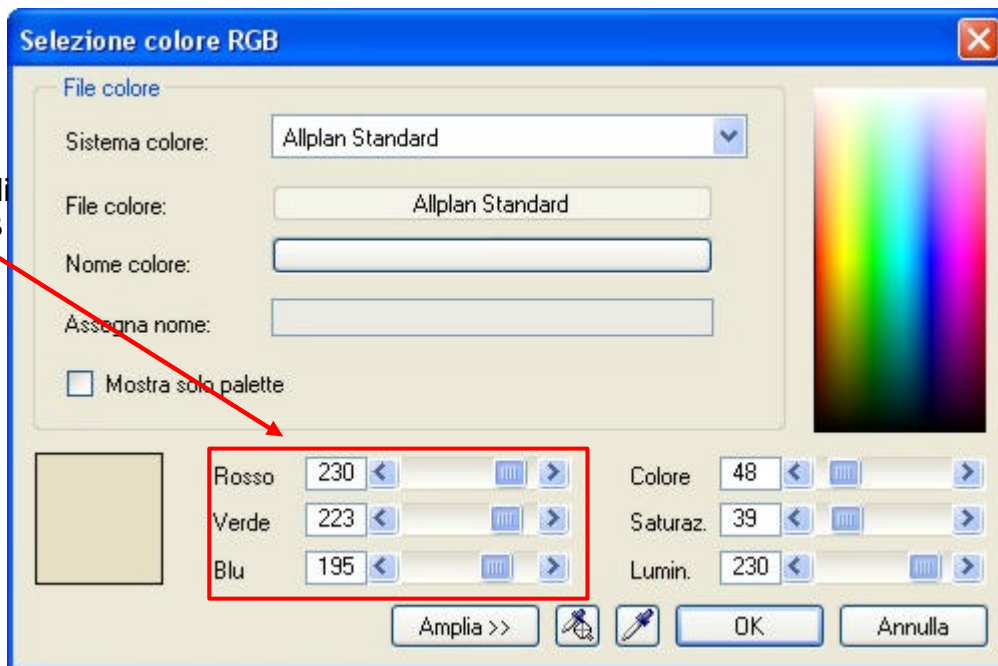
Appare una lente per selezione un colore RGB  
 e con un click tasto Sx mouse rilevare il colore desiderato

**NB**

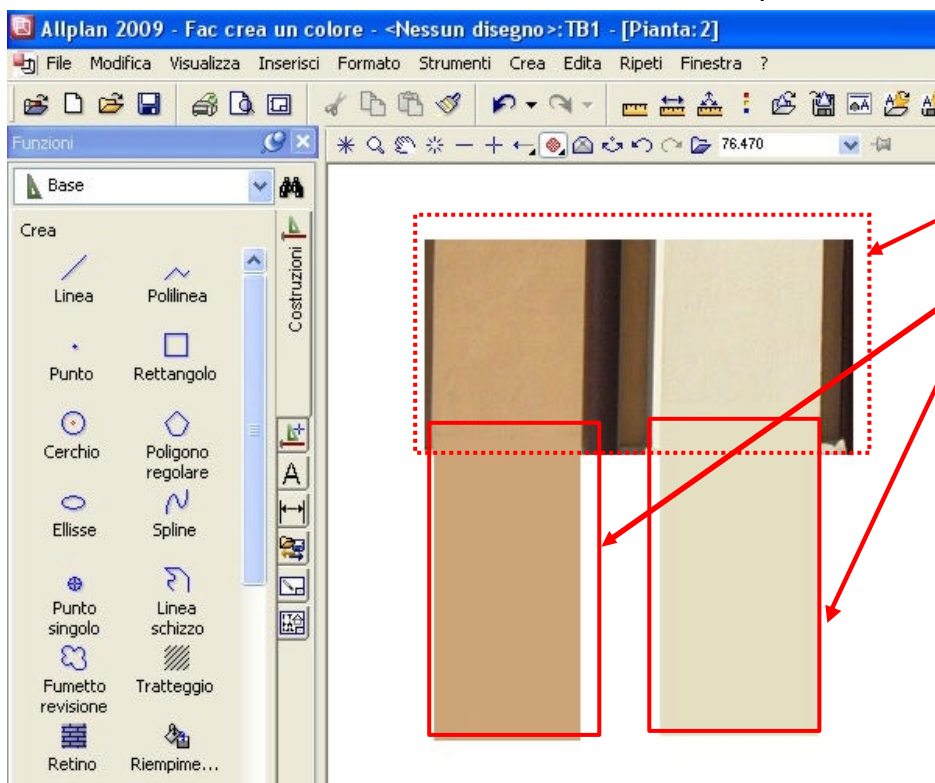
Se passiamo con la lente sulla barra dei comandi possiamo rilevare il colore delle icone se Allplan si usa con una finestra ridotta possiamo rilevare le icone del desktop idem se abbiamo un altro programma aperto sotto

Notiamo come nell'esempio abbiamo rilevato l'intonaco di destra nelle caselle dell'RGB

**NB**  
**RGB** e l'abbreviazione in inglese di  
**R**ed (rosso)  
**G**reen (verde)  
**B**leu (blù)



confermare con **OK** con dei click tasto Sx mouse posizionare il riempimento nell'editor grafico



Area pixel o immagine

Riempimenti

**NB**

Se in animazione vogliamo trasferire lo stesso colore che abbiamo rilevato dobbiamo trascrivere su di un foglio i valori RGB e nella casella colore corpo inserire manualmente gli stessi valori

**Sul DVD di installazione vi sono Manuali e Tutorial esaustivi su l'utilizzo di Allplan in formato pdf. Russo Diego Nemetschek Area Manager vi augura un proficuo approfondimento sul software Allplan**