

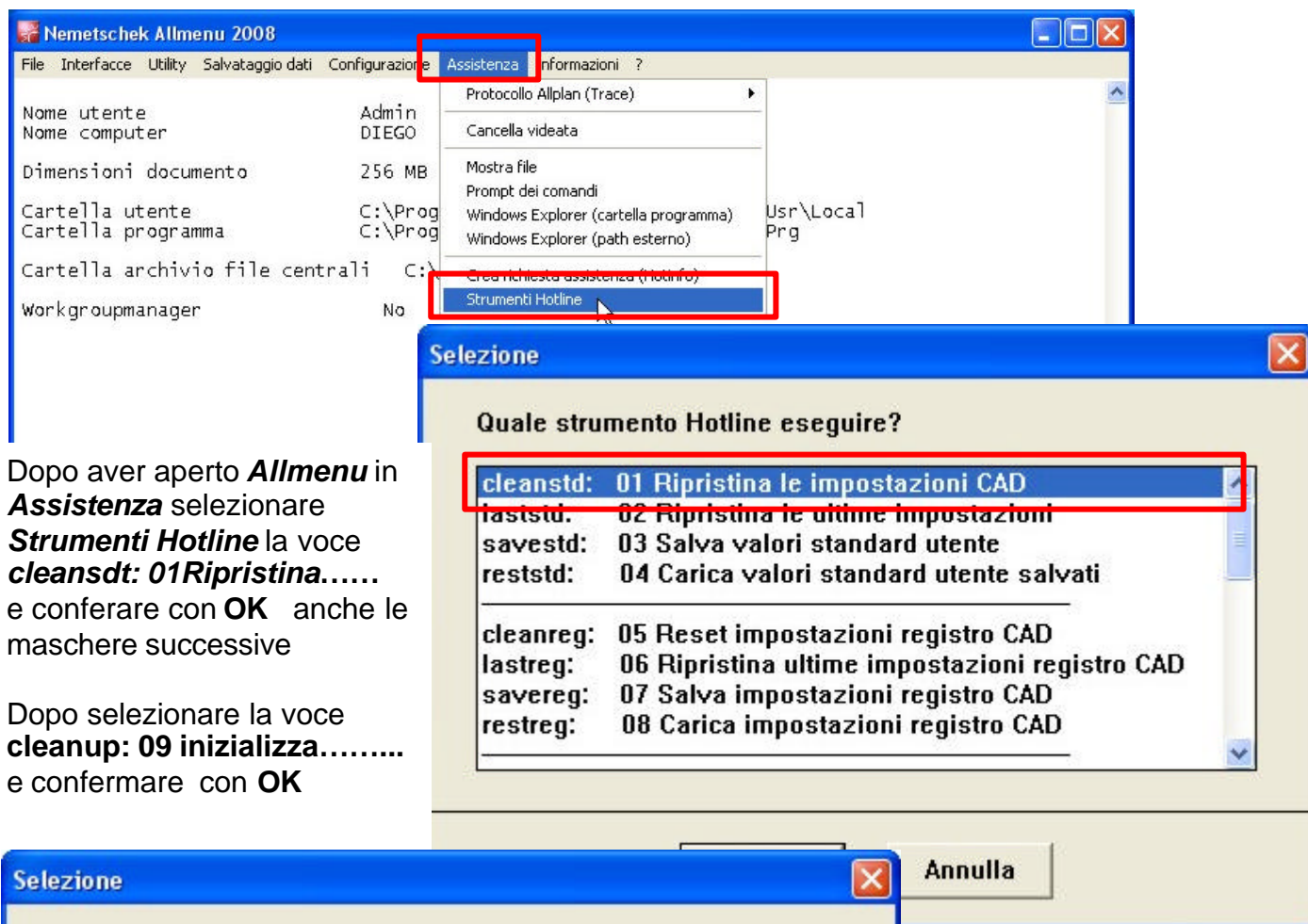


Allmenu è un programma di ausilio ad Allplan in questa sezione parleremo degli strumenti di Hotline

Avvertenza:

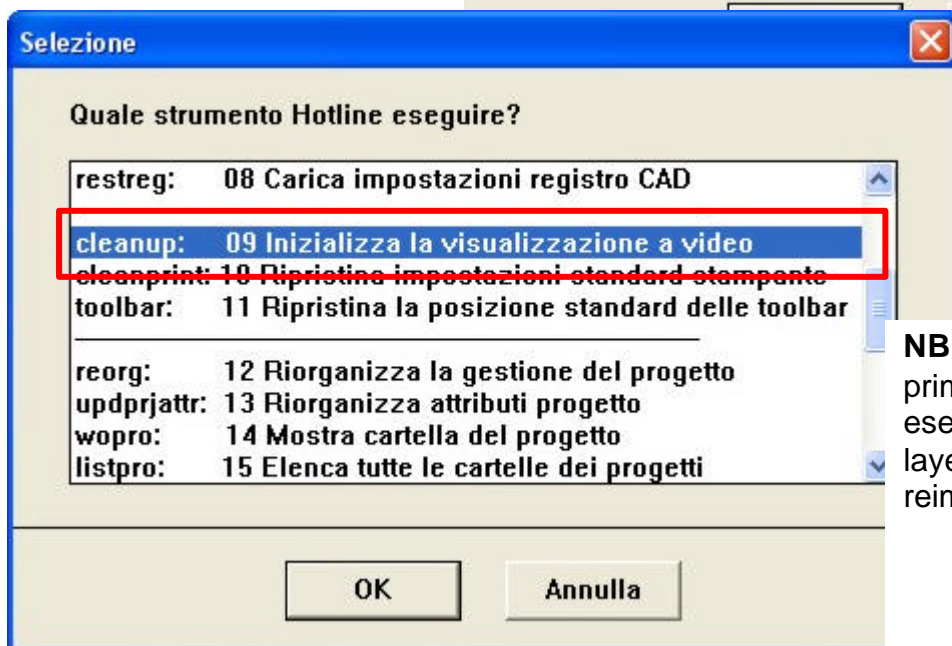
alcuni di questi strumenti di assistenza devono essere utilizzati solo con il supporto dell'hotline.

Avvertenza: lo strumento hotline **cleanstd: 01** Ripristina le impostazioni CAD può essere eseguito solo in combinazione con il **cleanup: 09** Inizializza la visualizzazione a video



Dopo aver aperto **Allmenu** in **Assistenza** selezionare **Strumenti Hotline** la voce **cleanstd: 01 Ripristina.....** e conferare con **OK** anche le maschere successive

Dopo selezionare la voce **cleanup: 09** **inizializza.....** e confermare con **OK**

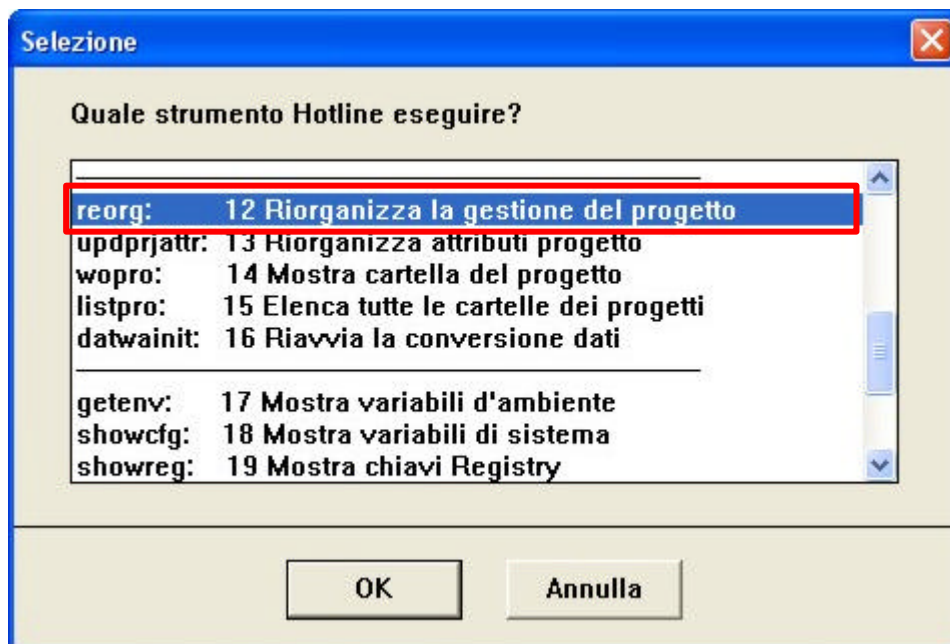


NB. Il **cleanstd** riporta Allplan alla prima installazione se abbiamo, ad esempio, impostato il settaggio dei layer in automatico bisogna reimpostarlo .

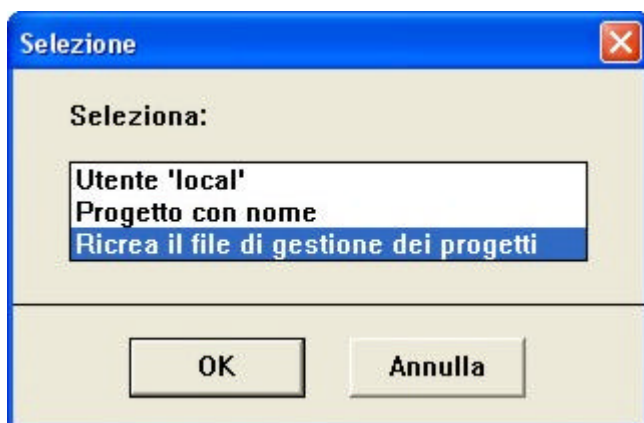


reorg: 12 Riorganizza la gestione del progetto Si può avere l'esigenza di copiare una Prj (cartella di progetto) da il PC A a quello B.
Con esplora risorse di windows ci posizioniamo in **C:\Dati\Nemetschek\Allplan\Prj**
Sotto questa directory troviamo una serie di cartelle con estensione xxxx.prj
Ipotizziamo che sul PC A si abbia, sotto il direttorio indicato sopra, Pippo.prj e con l'esplora copiamo la cartella nel PC B **C:\Dati\Nemetschek\Allplan\Prj\Pippo.prj**
Se proviamo ad aprire Allplan nei progetti non troveremo Pippo come progetto perché dobbiamo aggiornare l'indice dei progetti.

Dopo aver aperto **Allmenu** in **Assistenza** selezionare **Strumenti Hotline** la voce **reorg: 12 Riorganizza la gestione del progetto** e confermare con **OK**



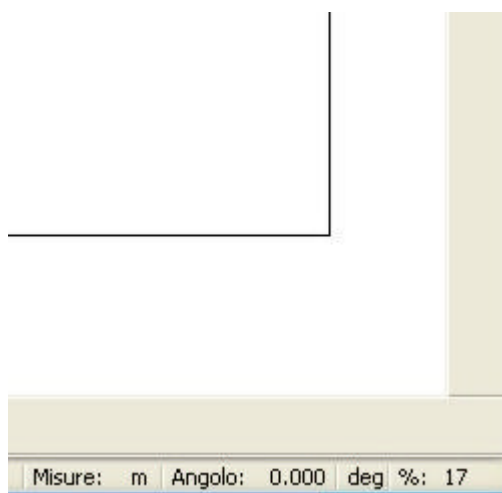
Selezionare **Ricrea il file di gestione dei progetti** e confermare con **OK**



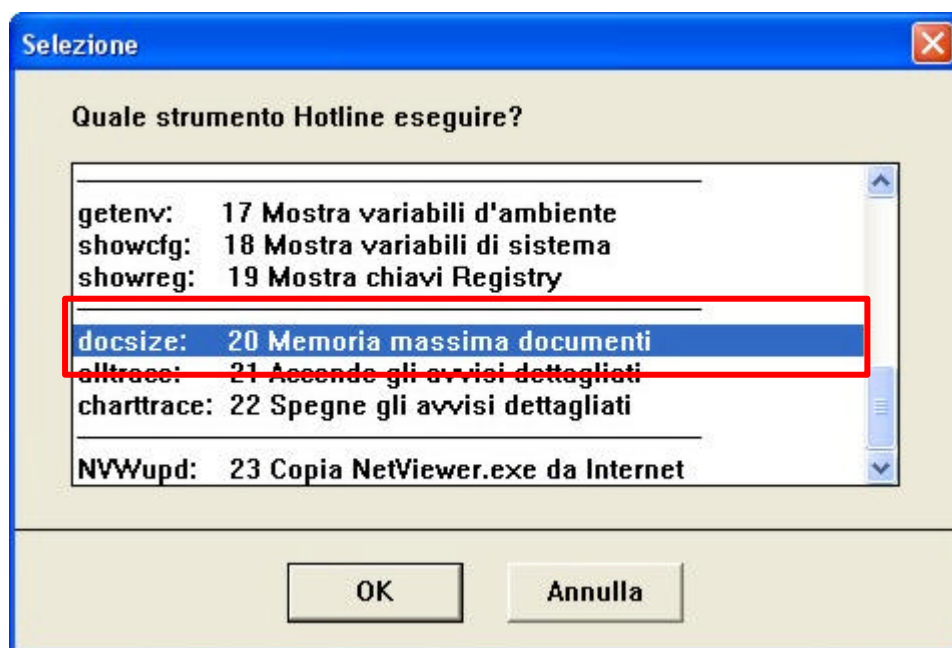
confermare con **OK**



In Allplan i quadri sono dei files che hanno una dimensione fisica da un minimo di 32 Mb ad un massimo di 256 Mb con un impostazione di default di 64 Mb



Nell'editor grafico di Allplan in basso a destra viene indicato la percentuale di riempimento del quadro controllare che la percentuale non si approssimi a 100% e prima che Allplan ci segnali la l'insufficienza memoria del documento(quadro)



In **Allmenu** in **Assistenza** selezionare **Strumenti Hotline** la voce **docsize: 20 Memoria massima documenti** veniamo avvertiti che anche l'hardware e correlato al cambiamento e passiamo da **64Mb Standard** a scrivendo **128 o 256 Mb** uscendo confermando con **OK**

Si consiglia di approfondire con l'help di Allplan

Sul DVD di installazione vi sono Manuali e Tutorial esaustivi su l'utilizzo di Allplan in formato pdf. Russo Diego Nemetschek Area Manager vi augura un proficuo approfondimento sul software Allplan